

OBEC BÁNOV  
687 54 B á n o v

-----

## ZÁMĚR PRONÁJMU

Obec Bánov připravuje pronájem nebytových prostor v levé části 1. patra budovy zdravotního střediska. Celková plocha pronájmu 23 m<sup>2</sup>.

Zveřejněno dle ustanovení § 39 zák. č. 128/2000 Sb.

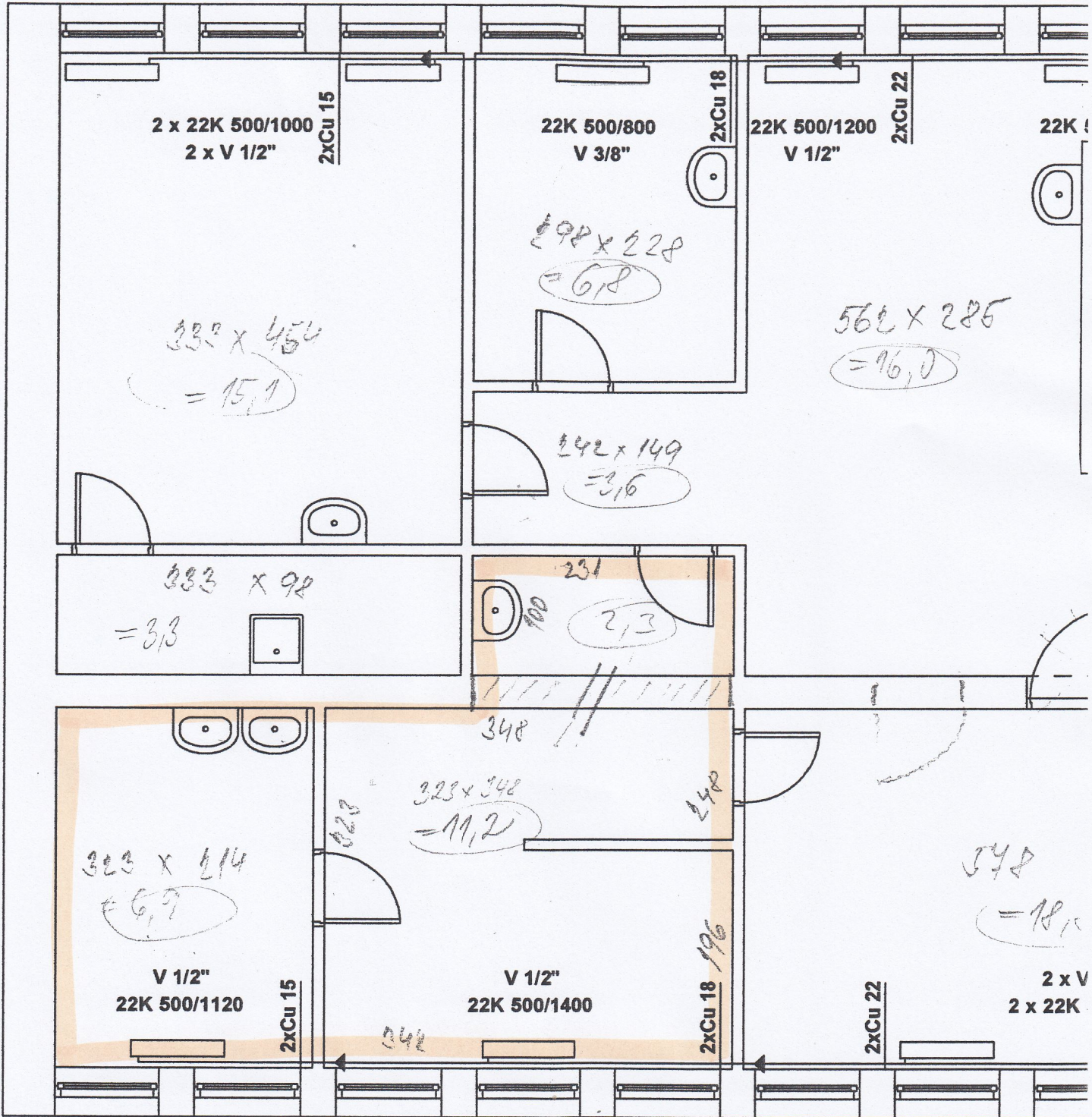
Bližší informace o připravovaném pronájmu dostanete v kanceláři OÚ.

Bánov dne 26.5.2015

Vyvěšeno: 26.5.2015

Sňato:

Bc. Marek Mahdal  
starosta



2 x 22K 500/1000  
2 x V 1/2"

2xCu 15

330 x 454  
= 15,1

22K 500/800  
V 3/8"

2xCu 18

298 x 228  
= 6,8

22K 500/1200  
V 1/2"

2xCu 22

22K

562 x 285  
= 16,0

242 x 149  
= 3,6

283 x 98  
= 3,3

231  
100  
2,3

323 x 214  
= 6,9

323 x 348  
= 11,2

548  
= 18,5

V 1/2"  
22K 500/1120

2xCu 15

V 1/2"  
22K 500/1400

2xCu 18  
196

2xCu 22

2 x V  
2 x 22K