



Cukrovar 716, 768 21 Kvasice, IČ: 269 79 675, DIČ: CZ26979675

**Výspravy AHV vozovek na silnicích I. tříd ve
Zlínském kraji:
I/50 Bánov**

(Technická zpráva)

SOUHRNNÉ INFORMACE

NÁZEV STAVBY

Výspravy AHV vozovek na sil. I. tř. ve Zlínském kraji: I/50 Bánov

INVESTOR

Ředitelství silnic a dálnic ČR, p. o.

Sídlo: Na Pankráci 546/56, Nusle (Praha 4), 140 00 Praha

IČ: 659 93 390

OBJEDNATEL/ZHOTOVITEL

EUROVIA CS, a.s.

Sídlo: U Michelského lesa 1581/2, 140 00 Praha 4 – Michle

IČ: 452 74 924

Kontaktní osoba: Zdeněk Brázda, tel. 731 601 732, e-mail: zdenek.brazda@eurovia.cz
(stavbyvedoucí)

ZHOTOVITEL DOPRAVNĚ-INŽENÝRSKÉHO OPATŘENÍ

NVB LINE s.r.o.

Sídlo: Cukrovar 716, 768 21 Kvasice

IČ: 269 79 675

Kontaktní osoba: Tomáš Resutík, tel. 778 752 144, e-mail: restik@nvbline.cz
(realizace dopravního značení)

Bc. Lukáš Vašut, tel. 775 414 531, e-mail: vasut@nvbline.cz
(projekční činnost)

Barbora Orlová, Dis., tel. 773 623 026, e-mail: orlova@nvbline.cz
(vyřízení povolení)

PŘECHODNÁ ÚPRAVA PROVOZU NA SILNICI I/50

ROZSAH STAVBY

Řešené místo se nachází v katastrálních územích obcí Bánov a Bystřice pod Lopeníkem, okres Uherské Hradiště ve Zlínském kraji. Konkrétně v km 82,408 – 87,780.

V rámci prací se bude jednat lokální opravy poruch silnice I/50 (frézování tl.10 cm, pokládka ACL+ACO a zálivky).

V řešeném úseku se nachází křížení se silnicí III/05021, silnicí III/4981, místními komunikacemi a účelovými komunikacemi.

Realizace bude probíhat za částečně omezeného provozu a bude rozdělena do 6 etap. Při realizaci budou probíhat dvě pracovní místa současně. Pracovní místa budou od sebe vzdálena 1000 m.

DOPRAVNĚ INŽENÝRSKÁ OPATŘENÍ - ETAPA I – KM 82,408 – KM 82,908; KM 83,908 – KM 84,408

V příložené situaci jsou zakreslena místa, kde budou probíhat veškeré práce.

Pracovní místo – km 82,408 – km 82,908:

- délka záboru max. 506 m. Průjezdni šířka min. 3,0 m. Vozidla budou řízena kyvadlově světelným signalizačním zařízením.
- v případě pracovní místa v levém jízdním pruhu, bude křížení se silnicí III/05021 uzavřeno a vzhledem k tomu je navržena objízdna trasa (viz kapitola níže objízdna trasa).

Pracovní místo – km 83,908 – km 84,408:

- délka záboru max. 506 m. Průjezdni šířka min. 3,0 m. Vozidla budou řízena kyvadlově světelným signalizačním zařízením.

CHODCI – ETAPA I – KM 82,408 – KM 82,908; KM 83,908 – KM 84,408

Chodci nebudou stavbou dotčeni.

AUTOBUSOVÁ DOPRAVA – ETAPA I – KM 82,408 – KM 82,908; KM 83,908 – KM 84,408

Pracovní místo – km 82,408 – km 82,908 (levý jízdní pruh):

- změny v autobusové dopravě budou provedeny jen v případě, kdy pracovní místo bude zasahovat do levého jízdního pruhu (křižovatka silnic I/50 a III/05021 nebude průjezdná),
- autobusové zastávky „Bánov, u kapličky“ a „Bánov, náměstí“ budou dočasně zrušeny bez náhrady.

Pracovní místo – km 83,908 – km 84,408 (pravý jízdní pruh):

- autobusové zastávky nebudou stavbou dotčeny. Autobusová doprava bude řešeným místem projíždět.

OBJÍZDNÁ TRASA – ETAPA I – KM 82,408 – KM 82,908; KM 83,908 – KM 84,408

V případě uzavření křížení se silnicí III/05021 bude vyznačena objízdná trasa. Objízdná trasa bude vedena po silnicích III/05021, III/4981 a I/50.

DOPRAVNĚ INŽENÝRSKÁ OPATŘENÍ – ETAPA II – KM 82,908 – KM 83,408; KM 84,408 – KM 84,908

V přiložené situaci jsou zakreslena místa, kde budou probíhat veškeré práce.

Pracovní místo – km 82,908 – km 83,408:

- délka záboru max. 506 m. Průjezdni šířka min. 3,0 m. Vozidla budou řízena kyvadlově světelným signalizačním zařízením.

Pracovní místo – km 84,408 – km 84,908:

- délka záboru max. 506 m. Průjezdni šířka min. 3,0 m. Vozidla budou řízena kyvadlově světelným signalizačním zařízením.

CHODCI – ETAPA II – KM 82,908 – KM 83,408; KM 84,408 – KM 84,908

Chodci nebudou stavbou dotčeny.

AUTOBUSOVÁ DOPRAVA – ETAPA II – KM 82,908 – KM 83,408; KM 84,408 – KM 84,908

Autobusové zastávky nebudou stavbou dotčeny. Autobusová doprava bude řešeným místem projíždět.

OBJÍZDNÁ TRASA – ETAPA II – KM 82,908 – KM 83,408; KM 84,408 – KM 84,908

Objízdná trasa nebude vyznačena, jedná se o částečné omezení provozu.

DOPRAVNĚ INŽENÝRSKÁ OPATŘENÍ – ETAPA III – KM 83,408 – KM 83,908; KM 84,908 – KM 85,408

V přiložené situaci jsou zakreslena místa, kde budou probíhat veškeré práce.

Pracovní místo – km 83,408 – km 83,908:

- délka záboru max. 506 m. Průjezdni šířka min. 3,0 m. Vozidla budou řízena kyvadlově světelným signalizačním zařízením.

Pracovní místo – km 84,908 – km 85,408:

- délka záboru max. 506 m. Průjezdni šířka min. 3,0 m. Vozidla budou řízena kyvadlově světelným signalizačním zařízením.

CHODCI – ETAPA III – KM 82,908 – KM 83,408 – KM 83,908; KM 84,908 – KM 85,408

Chodci nebudou stavbou dotčeni.

AUTOBUSOVÁ DOPRAVA – ETAPA III – KM 83,408 – KM 83,908; KM 84,908 – KM 85,408

Autobusové zastávky nebudou stavbou dotčeny. Autobusová doprava bude řešeným místem projíždět.

OBJÍZDNÁ TRASA – ETAPA III – KM 83,408 – KM 83,908; KM 84,908 – KM 85,408

Objízdna trasa nebude vyznačena, jedná se o částečné omezení provozu.

DOPRAVNĚ INŽENÝRSKÁ OPATŘENÍ – ETAPA IV – KM 85,614 – KM 86,321; KM 87,365 – KM 87,780

V přiložené situaci jsou zakreslena místa, kde budou probíhat veškeré práce.

Pracovní místo – km 85,614 – km 86,321:

- délka záboru max. 713 m. Průjezdni šířka min. 3,0 m. Vozidla budou řízena kyvadlově světelným signalizačním zařízením.

Pracovní místo – km 87,365 – km 87,780:

- délka záboru max. 421 m. Průjezdni šířka min. 3,0 m. Vozidla budou řízena kyvadlově světelným signalizačním zařízením.

CHODCI – ETAPA IV – KM 82,908 – KM 83,408 – KM 83,908; KM 84,908 – KM 85,408

Chodci nebudou stavbou dotčeni.

AUTOBUSOVÁ DOPRAVA – ETAPA IV – KM 83,408 – KM 83,908; KM 84,908 – KM 85,408

Autobusové zastávky nebudou stavbou dotčeny. Autobusová doprava bude řešeným místem projíždět.

OBJÍZDNÁ TRASA – ETAPA IV – KM 83,408 – KM 83,908; KM 84,908 – KM 85,408

Objízdna trasa nebude vyznačena, jedná se o částečné omezení provozu.

DOPRAVNĚ INŽENÝRSKÁ OPATŘENÍ – ETAPA V – KM 86,321 – KM 87,888

V příložené situaci jsou zakreslena místa, kde budou probíhat veškeré práce.

Pracovní místo – 1 (km 86,321 – km 87,888):

- délka záboru max. 526 m. Průjezdni šířka min. 3,0 m. Vozidla budou řízena kyvadlově světelným signalizačním zařízením.
- v případě pracovní místa v levém jízdním pruhu, bude křížení se silnicí III/05021 uzavřeno a vzhledem k tomu je navržena objízdna trasa (viz kapitola níže objízdna trasa).

Pracovní místo – 2 (km 86,321 – km 87,888):

- délka záboru max. 526 m. Průjezdni šířka min. 3,0 m. Vozidla budou řízena kyvadlově světelným signalizačním zařízením.

CHODCI – ETAPA V – KM 82,908 – KM 83,408 – KM 83,908; KM 84,908 – KM 85,408

Chodci nebudou stavbou dotčeny.

AUTOBUSOVÁ DOPRAVA – ETAPA V – KM 83,408 – KM 83,908; KM 84,908 – KM 85,408

Pracovní místo – km 86,321 – km 87,888 (levý jízdní pruh):

- změny v autobusové dopravě budou provedeny jen v případě, kdy pracovní místo bude zasahovat do levého jízdního pruhu (křižovatka silnic I/50 a III/05021 nebude průjezdná),
- veškeré autobusové zastávky budou obslouženy na stávajících místech, ale vzhledem k neprůjezdnosti křižovatky silnic I/50 a III/05021 se bude autobusu v blízkosti stávající autobusové zastávky „Bánov, Dřevoděl“ otáčet (viz situace (detail I)).

Pracovní místo – km 86,321 – km 87,888 (pravý jízdní pruh):

- autobusové zastávky nebudou stavbou dotčeny. Autobusová doprava bude řešeným místem projíždět.

OBJÍZDNÁ TRASA – ETAPA V – KM 83,408 – KM 83,908; KM 84,908 – KM 85,408

Pracovní místo – 1:

- při uzavření křížení se silnicí III/05021 bude vyznačena objízdná trasa. Objízdná trasa bude vedena po silnicích III/05021, III/4981 a I/50.

Pracovní místo – 2

- křížení s místní komunikací bude uzavřeno. Objízdná trasa v tomto případě nebude navržena, jedná se o část pozemní komunikace, která vede do obce Suchá Loz. Část této komunikace není dopravně vytížená a nejedná se o silnici vyšší třídy. Z těchto důvodů nebude vyznačena objízdná trasa. Místní obyvatelé na uzavřenou část budou upozorněni SDZ IP 10 (viz situace).
-

DOPRAVNĚ INŽENÝRSKÁ OPATŘENÍ – ETAPA VI – KM 87,888 – KM 88,365

V přiložené situaci jsou zakreslena místa, kde budou probíhat veškeré práce.

Pracovní místo – km 87,888 – km 88,365:

- délka záboru max. 483 m. Průjezdni šířka min. 3,0 m. Vozidla budou řízena kyvadlově světelným signalizačním zařízením.

CHODCI – ETAPA IV – KM 87,888 – KM 88,365

Chodci nebudou stavbou dotčeni.

AUTOBUSOVÁ DOPRAVA – ETAPA IV – KM 87,888 – KM 88,365

Autobusové zastávky nebudou stavbou dotčeny. Autobusová doprava bude řešeným místem projíždět.

OBJÍZDNÁ TRASA – ETAPA IV – KM 87,888 – KM 88,365

Objízdná trasa nebude vyznačena, jedná se o částečné omezení provozu.

SPECIFIKACE DOPRAVNÍHO ZNAČENÍ

Přechodná úprava provozu bude probíhat dle přiložených situací.

Stávající dopravní značení, které bude v rozporu s přechodnou úpravou, bude dočasně zakryto.

Po dokončení prací v úseku a následném přesunu dopravního omezení na další úsek bude v hotové části stávající dopravní značení uvedeno do původního nebo nově stanoveného stavu.

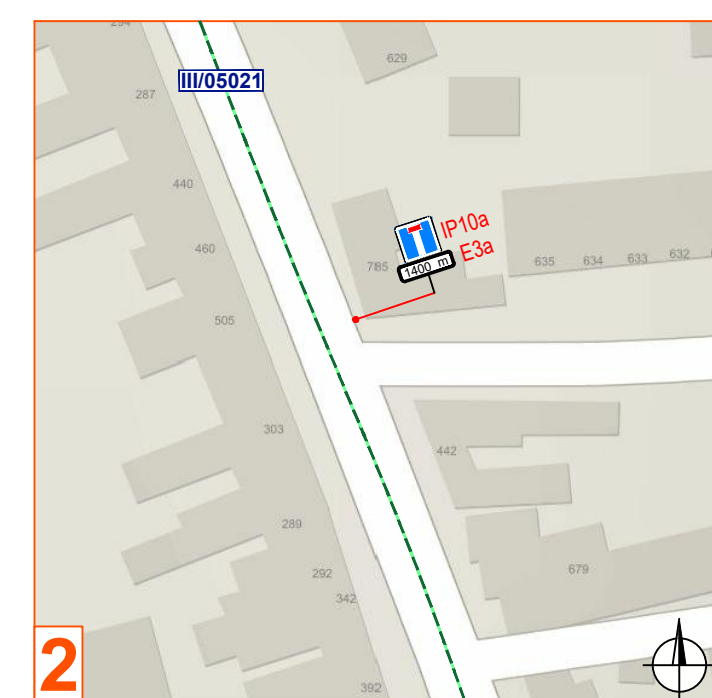
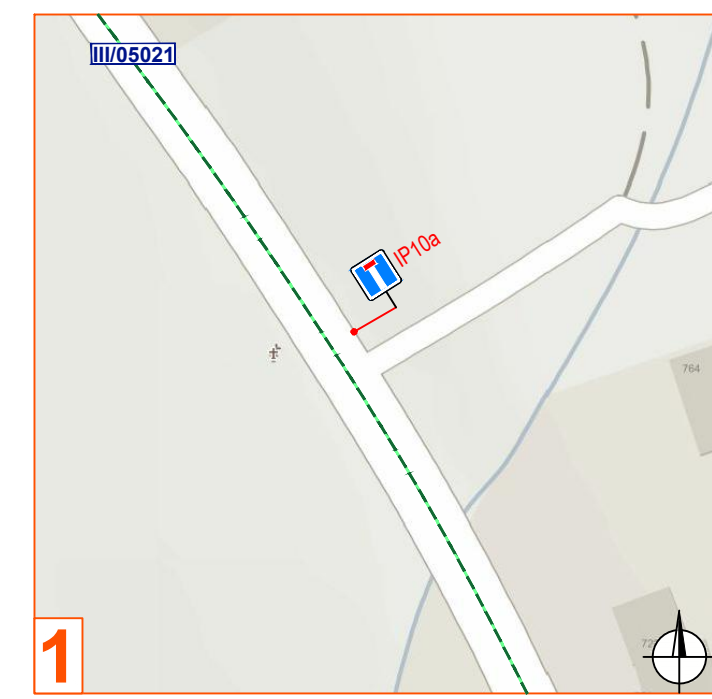
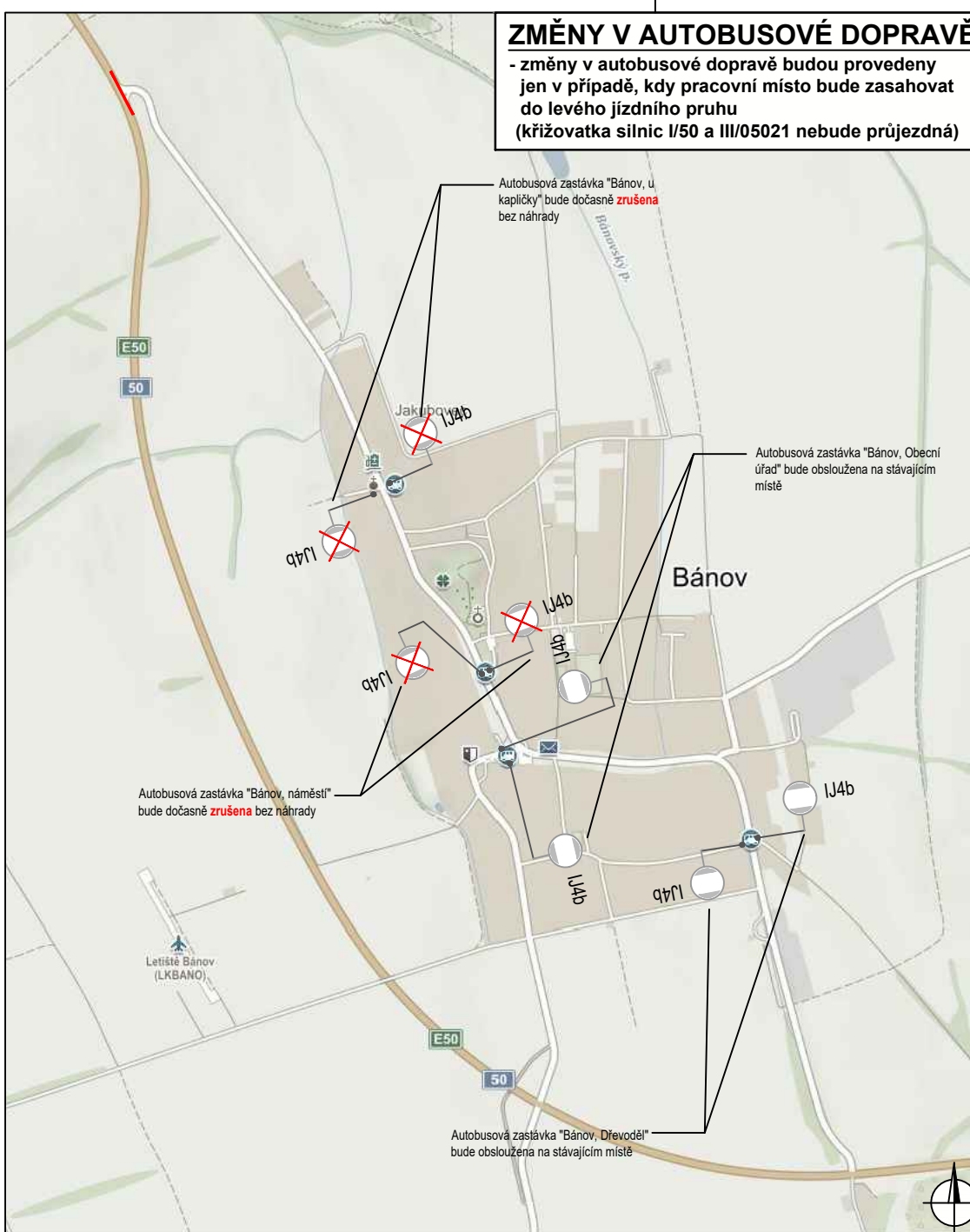
Veškeré instalované dopravní značení vyhovuje ČSN EN 12899-1, TP 65 II, 66 II, 85, 108, 133 a je schváleno MD ČR.

V Kvasicích dne 5. 10. 2022

NVB LINE s.r.o.

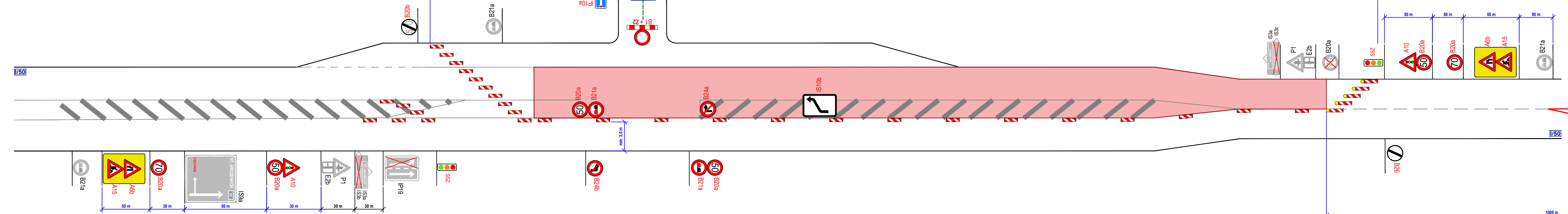
Bc. Vašut Lukáš





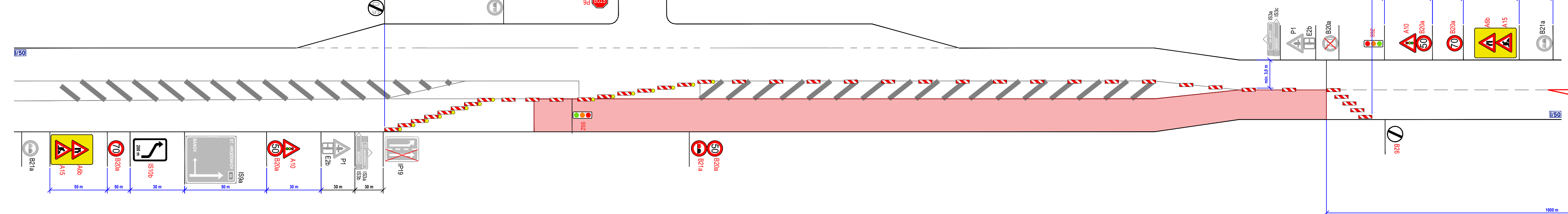
Pracovní místo - km 82,408 - km 82,908

- frézování stávajícího povrchu
- pokládka asfaltových vrstev
- délka záboru max. 506 m
- průjezdná šířka min. 3,0 m
- doprava řízena kyvadlově semaforovou soupravou



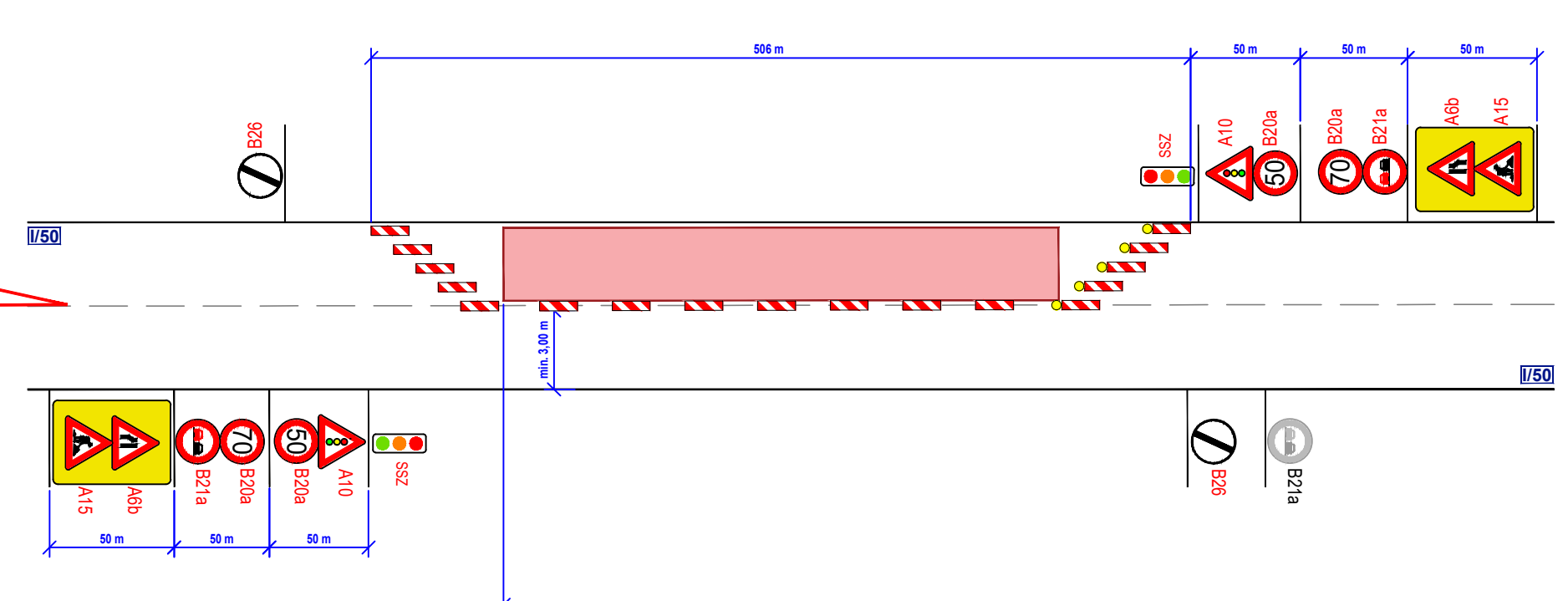
Pracovní místo - km 82,408 - km 82,908

- frézování stávajícího povrchu
- pokládka asfaltových vrstev
- délka záboru max. 506 m
- průjezdná šířka min. 3,0 m
- doprava řízena kyvadlově semaforovou soupravou



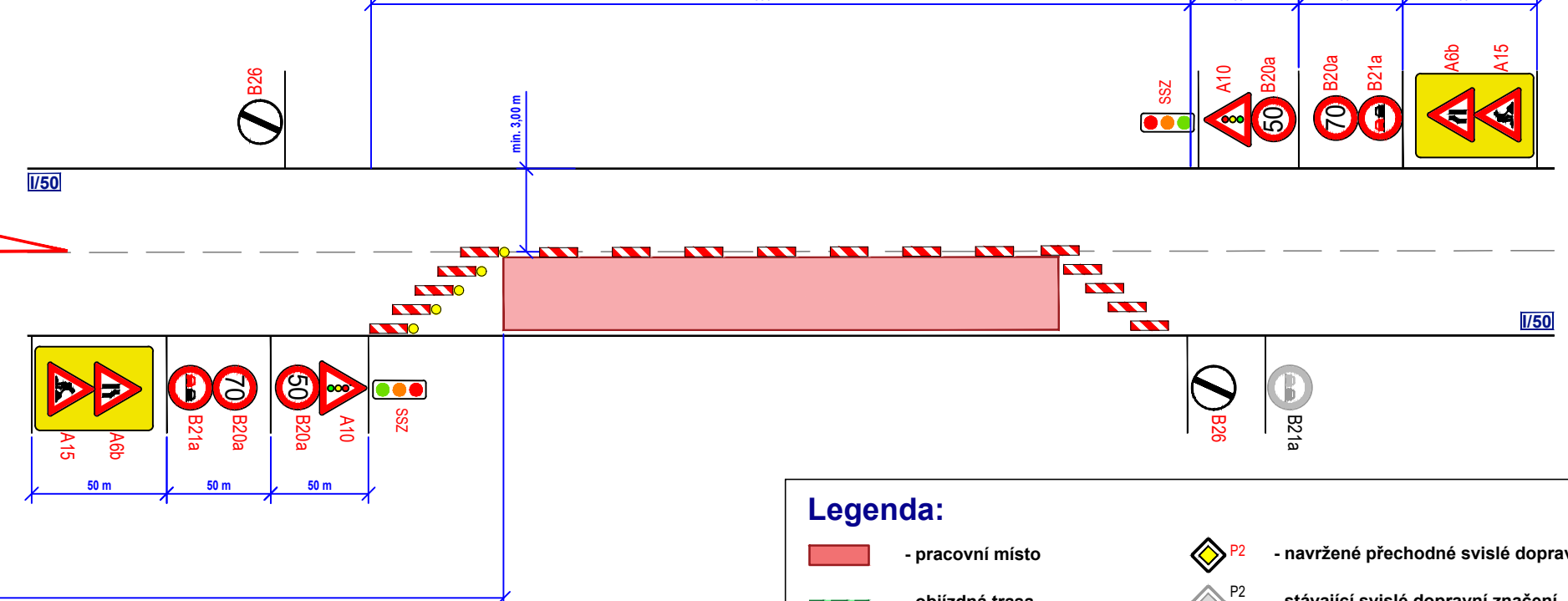
Pracovní místo - km 83,908 - km 84,408

- frézování stávajícího povrchu
- pokládka asfaltových vrstev
- délka záboru max. 506 m
- průjezdná šířka min. 3,0 m
- doprava řízena kyvadlově semaforovou soupravou



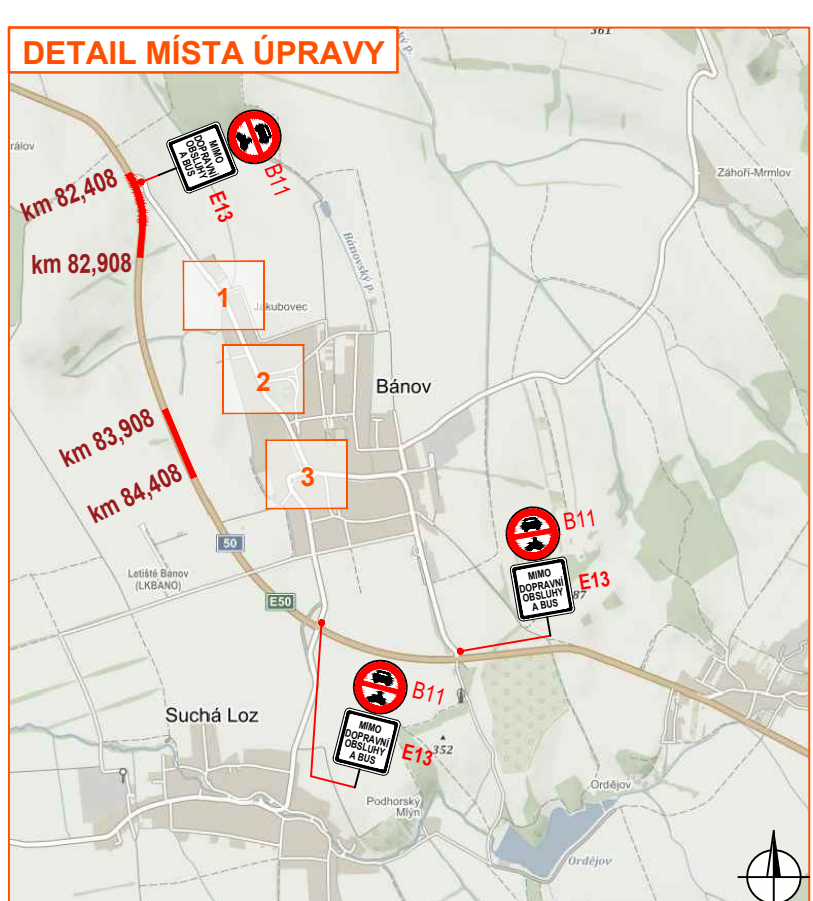
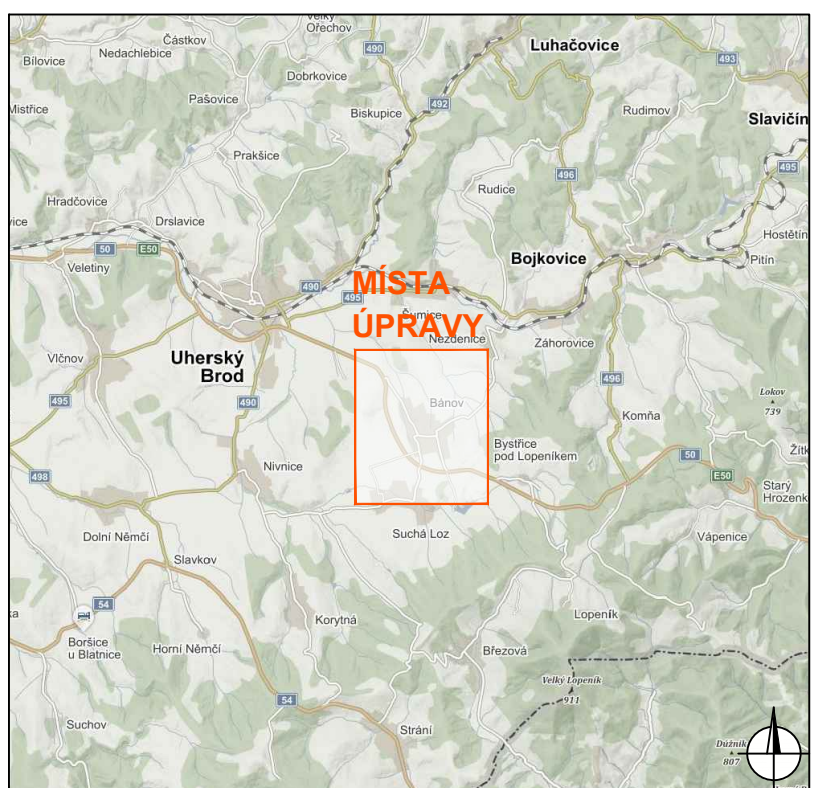
Pracovní místo - km 83,908 - km 84,408

- frézování stávajícího povrchu
- pokládka asfaltových vrstev
- délka záboru max. 506 m
- průjezdná šířka min. 3,0 m
- doprava řízena kyvadlově semaforovou soupravou



Legenda:

- pracovní místo
- objízdná trasa
- navržené přechodné svléčné dopravní značení
- stávající svléčné dopravní značení
- zrušené stávající svléčné dopravní značení



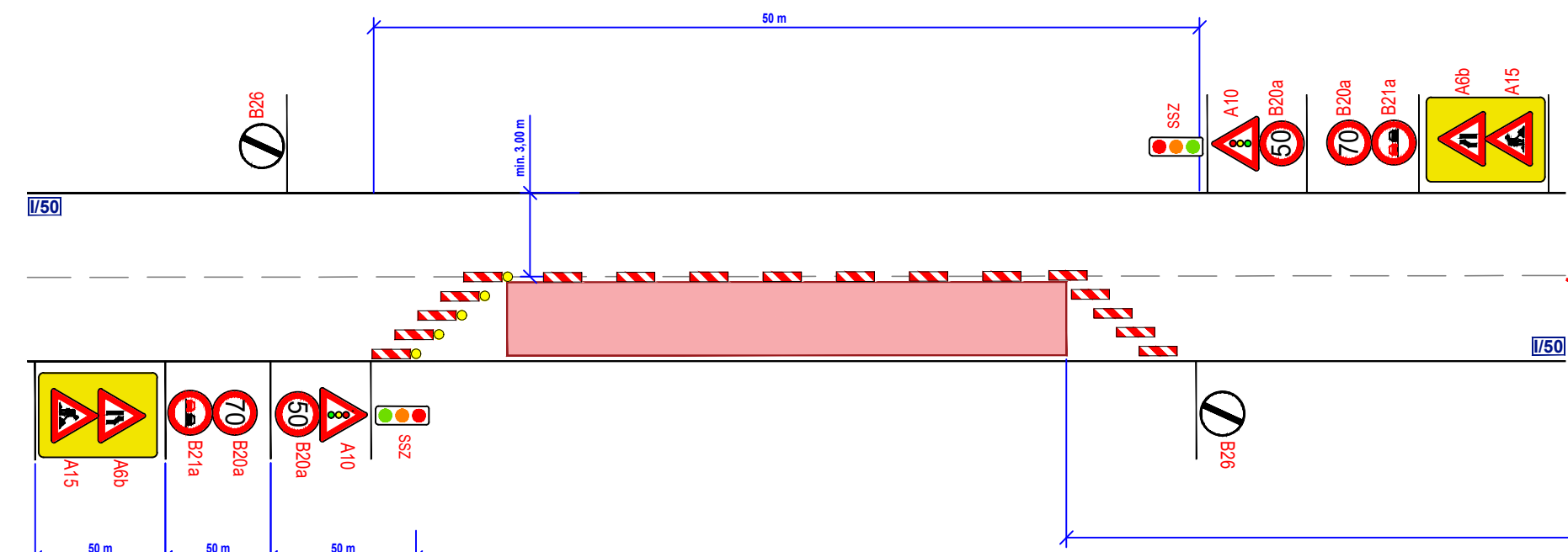
Souhlasíme s předchozí úpravou provozu, uzavírkou a objízdnou trasou. V souladu s ustanovením § 36 odst. 3 zák. č. 500/2004 Sb. Správního řádu se vzdává práva vyjádřit se k podkladům rozhodnutí.

Dopravní značení, které bude v rozporu s předchozím dopravním značením bude dočasně zneplatněno.

VYPRACOVAL	VAŠUT		
KONTROLOVAL	JANATA		
INVESTOR	RSD ČR	NVB LINE s.r.o. Cukrovar 716 768 21 Kralupy www.nvbline.cz vasi@nvbline.cz tel: 775 914 531	
ZHOTOVITEL	EUROVIA CS, s. s. o.		
STAVBA	VÝSPRAYY A HV VOZOVEK NA SIL. I. TR. VE ZPLNSKEM KRAJI - I50 BANO		
VÝKRES	DOPRAVNĚ INŽENÝRSKÁ OPATŘENÍ	DATUM	4. 10. 2022
1341-297	-ETAPA I km 82,408 - km 82,908 - km 83,908 - km 84,408	NAŠE ZN.	ZK-22-1146
PŘECHODNÁ ÚPRAVA PROVOZU			

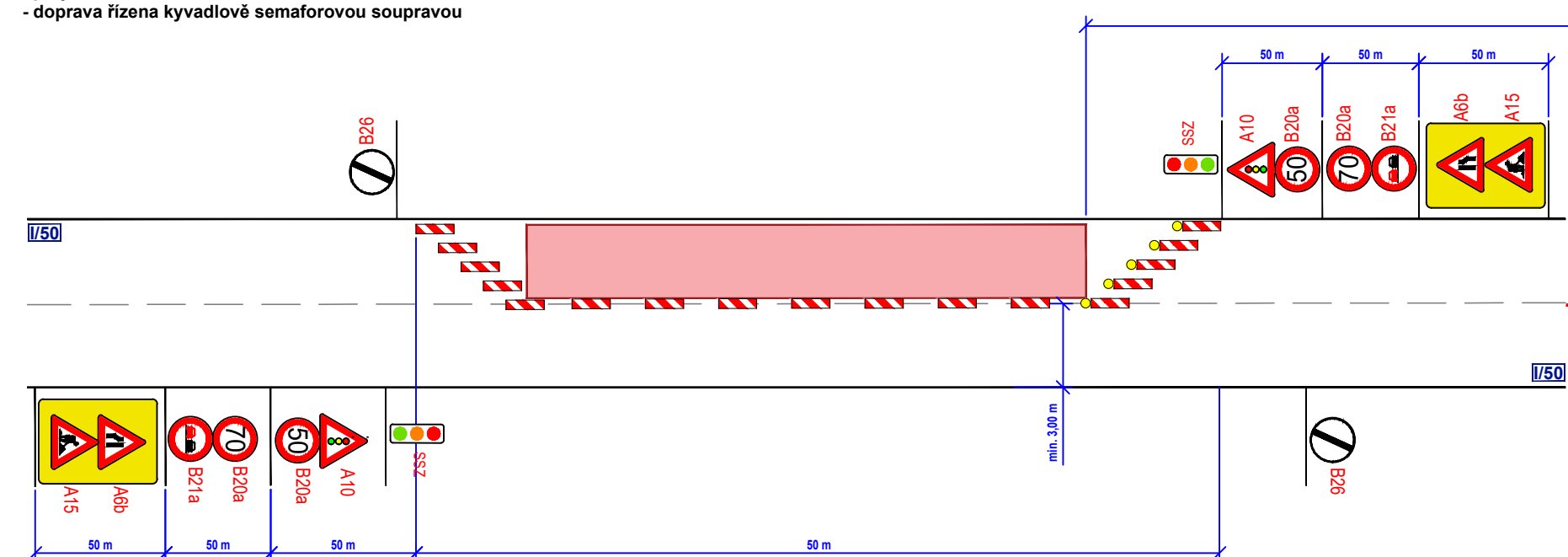
Pracovní místo - km 82,908 - km 83,408

- frézování stávajícího povrchu
- pokládka asfaltových vrstev
- délka záboru max. 506 m
- průjezdní šířka min. 3,0 m
- doprava řízena kyvadlově semaforovou soupravou



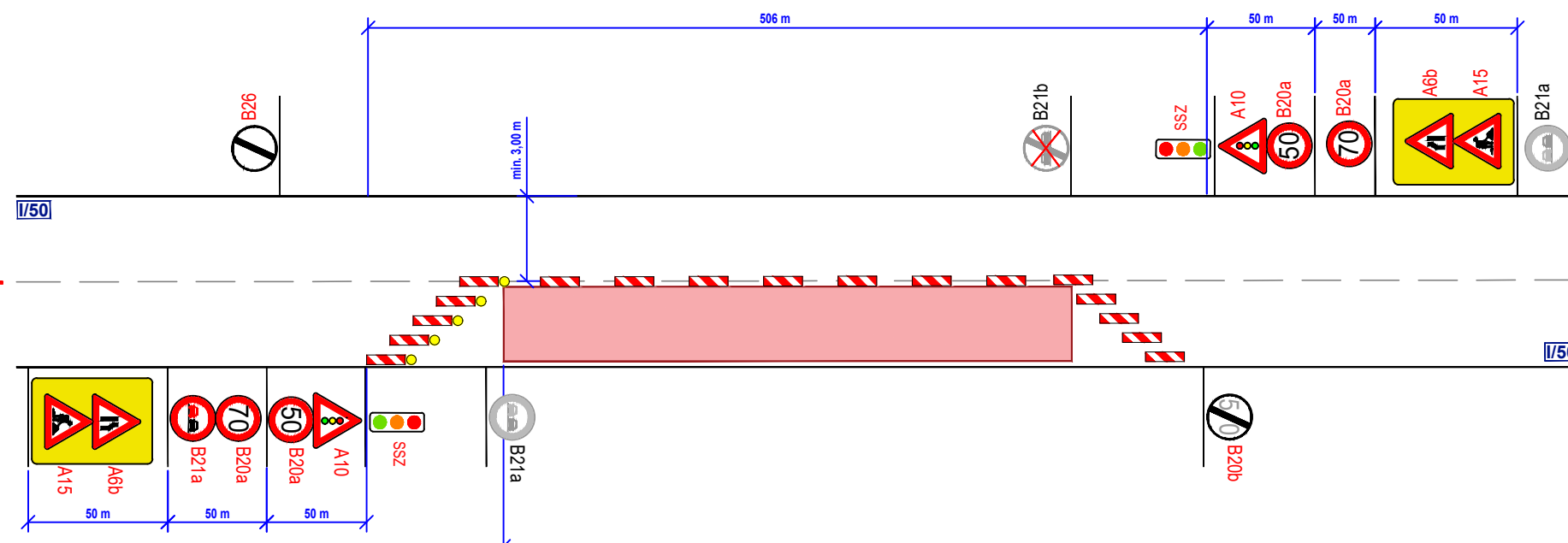
Pracovní místo - km 82,908 - km 83,408

- frézování stávajícího povrchu
- pokládka asfaltových vrstev
- délka záboru max. 506 m
- průjezdní šířka min. 3,00 m
- doprava řízena kyvadlově semaforovou soupravou



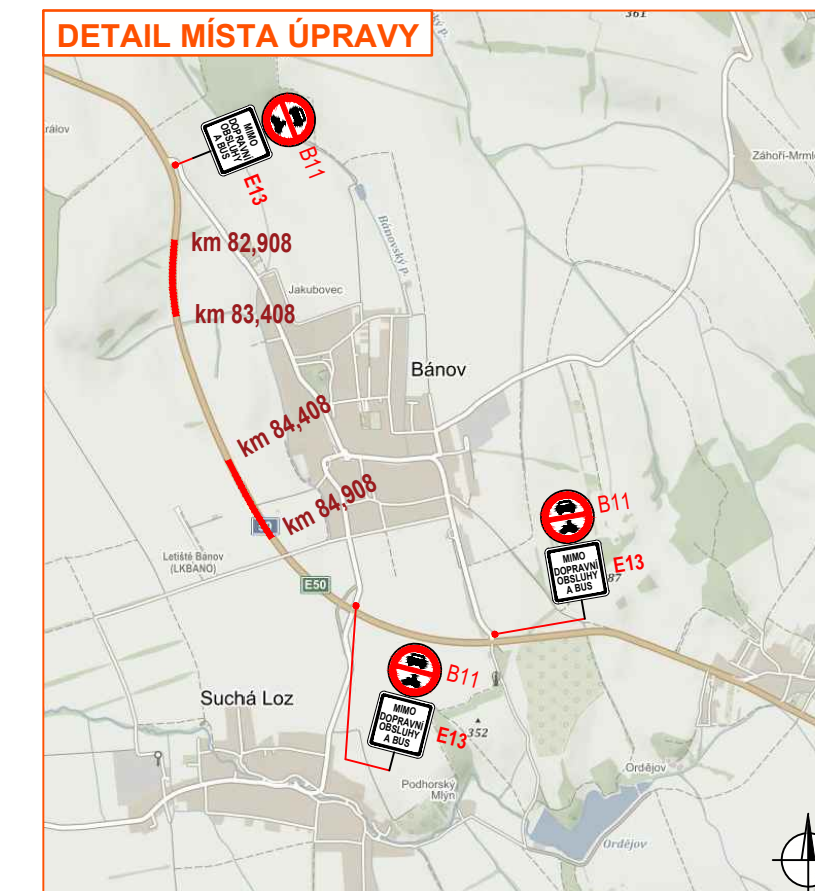
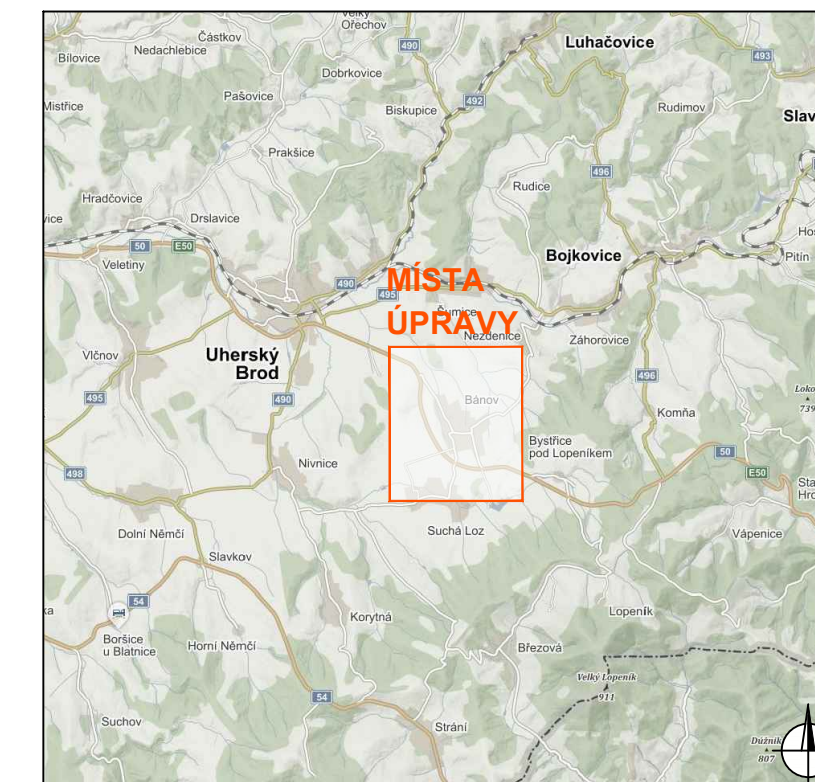
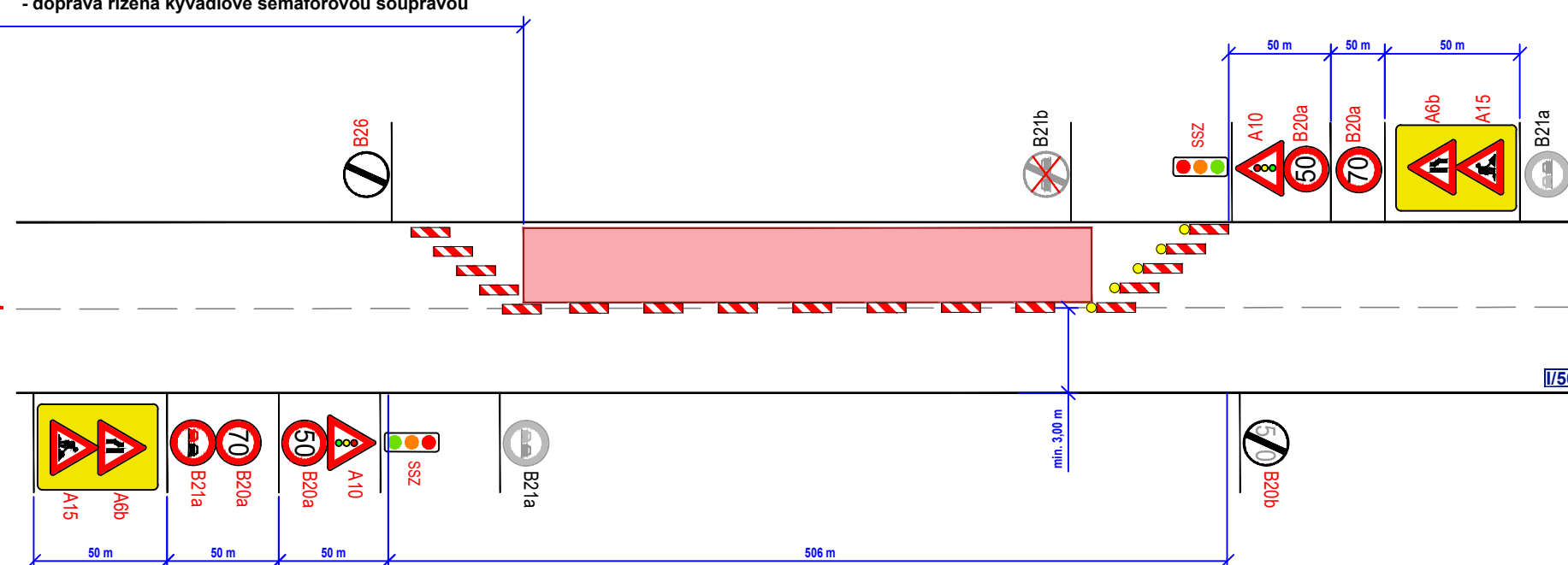
Pracovní místo - km 84,408 - km 84,908

- frézování stávajícího povrchu
- pokládka asfaltových vrstev
- délka záboru max. 506 m
- průjezdní šířka min. 3,0 m
- doprava řízena kyvadlově semaforovou soupravou



Pracovní místo - km 84,408 - km 84,908

- frézování stávajícího povrchu
- pokládka asfaltových vrstev
- délka záboru max. 506 m
- průjezdní šířka min. 3,00 m
- doprava řízena kyvadlově semaforovou soupravou



Legenda:

- pracovní místo
- objízdná trasa
- P2 - navržené přechodné svislé dopravní značení
- P2 - stávající svislé dopravní značení
- P2 - zrušené stávající svislé dopravní značení

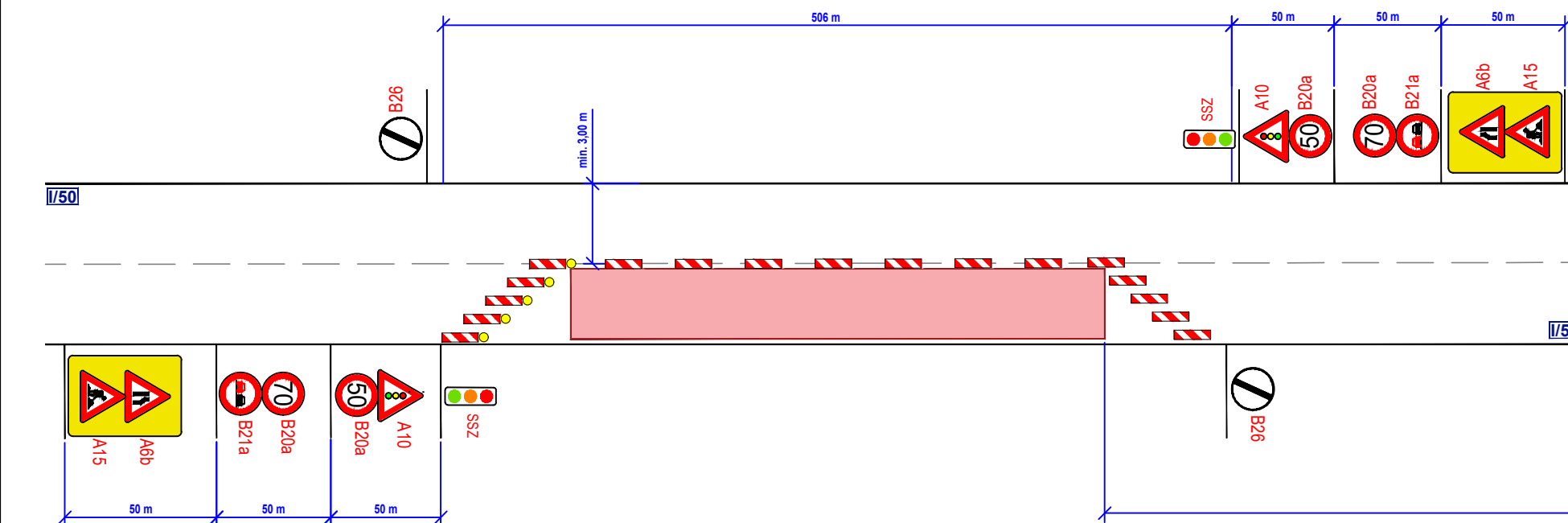
Souhlasíme s přechodnou úpravou provozu a uzavírkou. V souladu s ustanovením § 36 odst. 3 zák. č. 500/2004 Sb. Správního řádu se vzdáváme práva vyjádřit se k podkladům rozhodnutí.

Dopravní značení, které bude v rozporu s přechodným dopravním značením bude dočasně zneplatněno.

VYPRACOVAL	VASUT		
KONTROLOVAL	JANATA		
INVESTOR	ŘSD ČR	NVB LINE s.r.o. Cukrovar 716 768 21 Kvasice www.nvbline.cz vasut@nvbline.cz tel.: 775 414 531	
ZHOTOVITEL	EUROVIA CS, a.s.		
STAVBA	VÝSPRAVY AHV VOZOVEK NA SIL. I. TR. VE ZLÍNSKÉM KRAJI - I50 BÁNOV	VÝKRES DOPRAVNÉ INŽENÝRSKÁ OPATŘENÍ - ETAPA II: km 82,908 - km 83,408; km 84,408 - km 84,908	
DATUM	4. 10. 2022		
PŘECHODNÁ ÚPRAVA PROVOZU	NAŠE ZN.	ZK-22-1146	

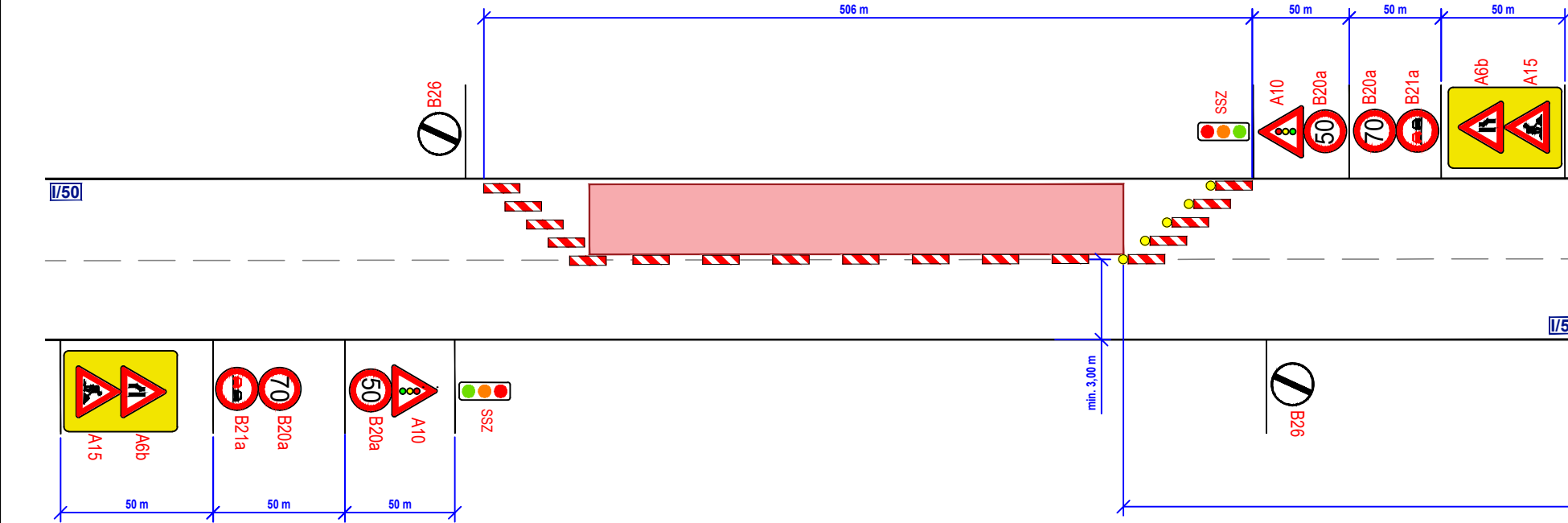
Pracovní místo - km 83,408 - km 83,908

- frézování stávajícího povrchu
- pokládka asfaltových vrstev
- délka záboru max. 506 m
- průjezdní šířka min. 3,00 m
- doprava řízena kyvadlově semaforovou soupravou



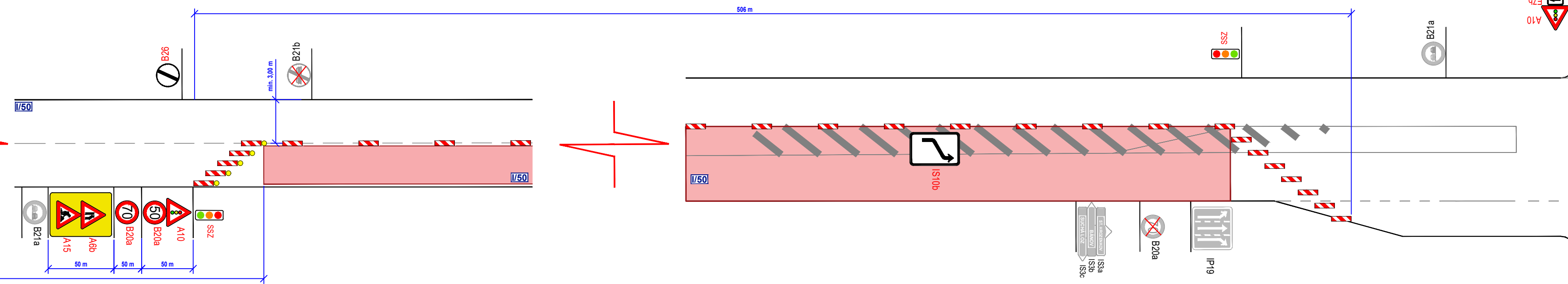
Pracovní místo - km 83,408 - km 83,908

- frézování stávajícího povrchu
- pokládka asfaltových vrstev
- délka záboru max. 506 m
- průjezdní šířka min. 3,00 m
- doprava řízena kyvadlově semaforovou soupravou



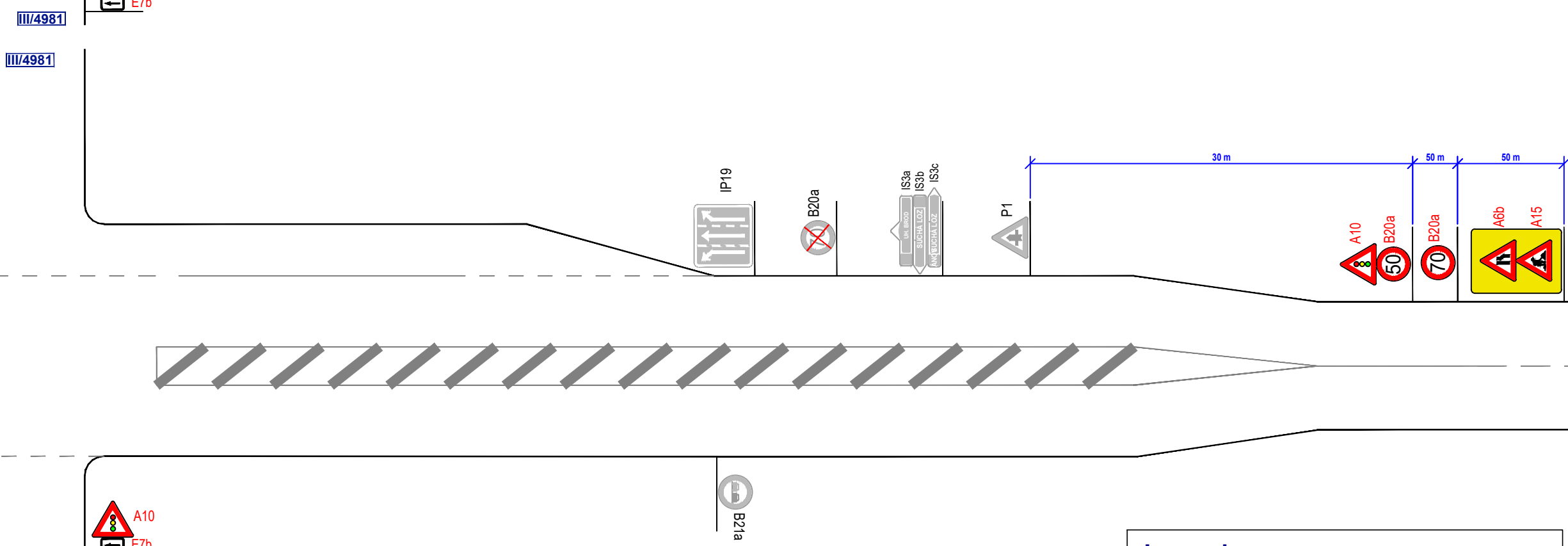
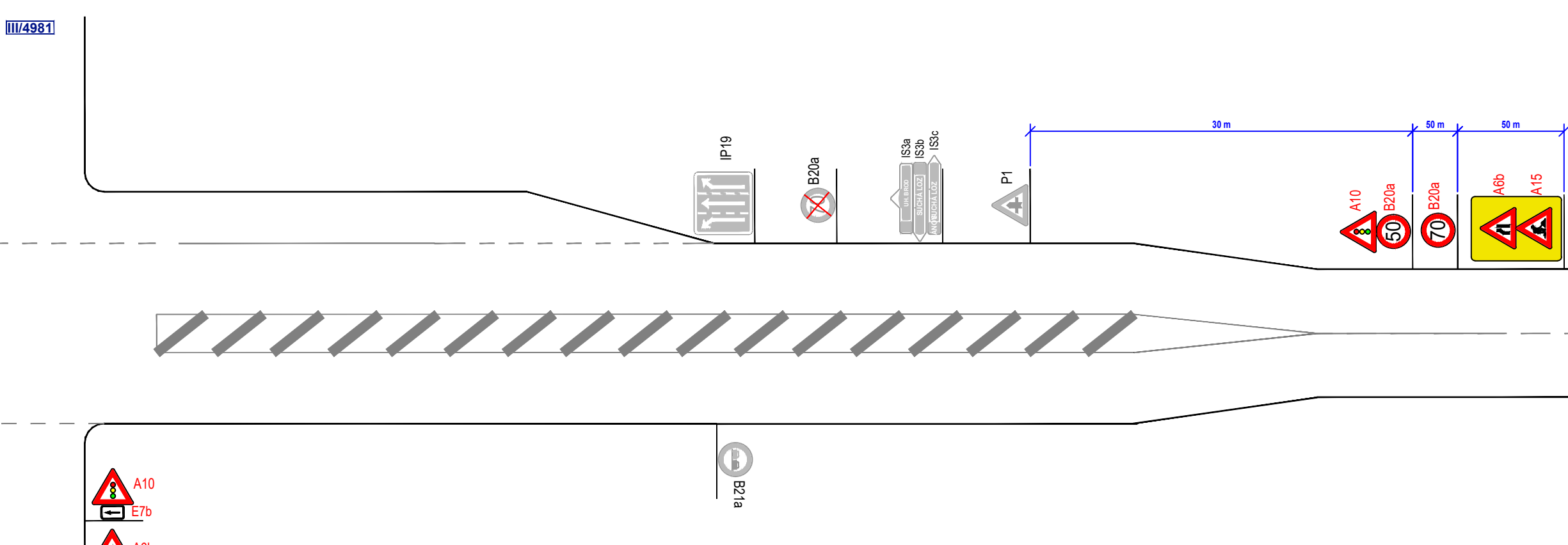
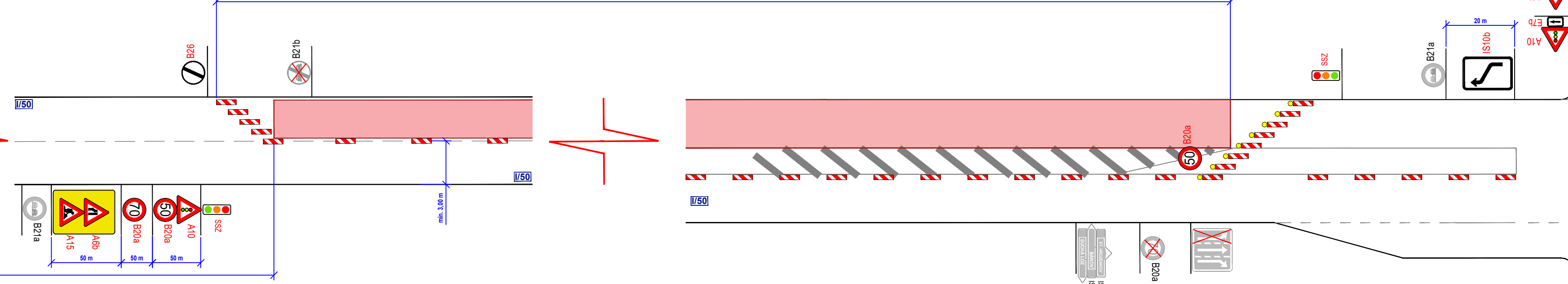
Pracovní místo - km 84,908 - km 85,408

- frézování stávajícího povrchu
- pokládka asfaltových vrstev
- délka záboru max. 506 m
- průjezdní šířka min. 3,00 m
- doprava řízena kyvadlově semaforovou soupravou



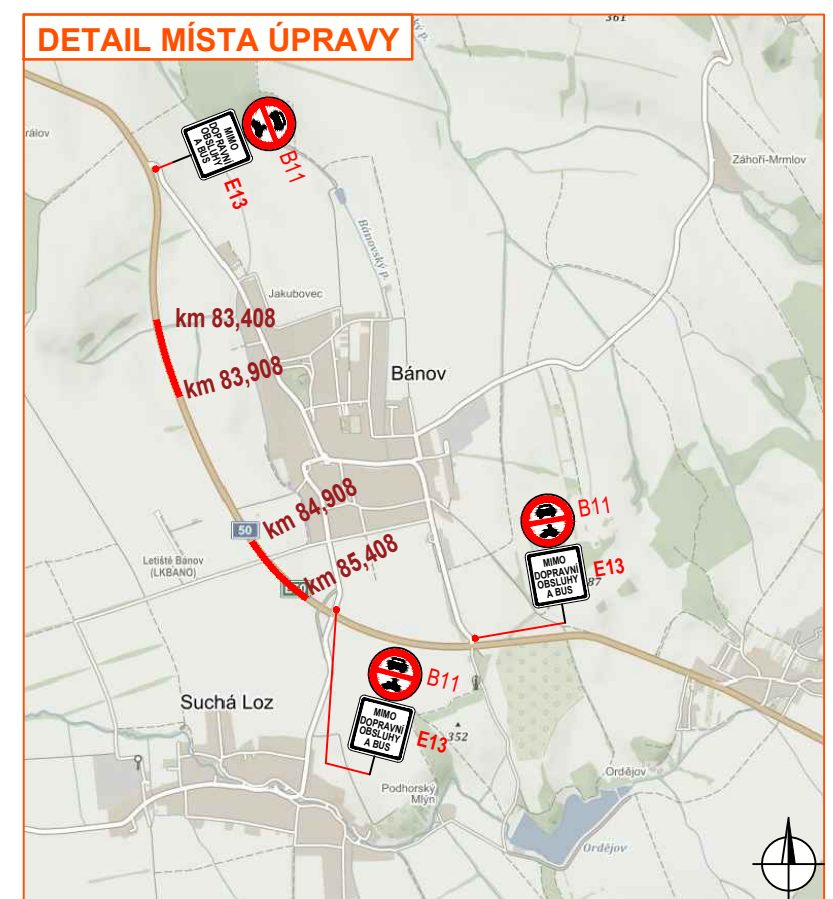
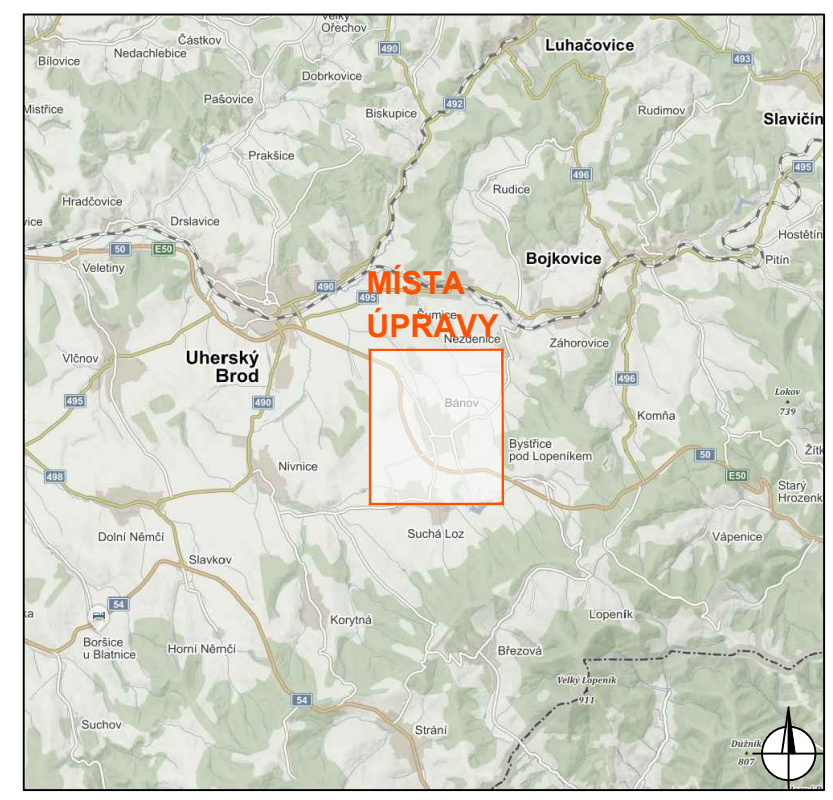
Pracovní místo - km 84,908 - km 85,408

- frézování stávajícího povrchu
- pokládka asfaltových vrstev
- délka záboru max. 506 m
- průjezdní šířka min. 3,00 m
- doprava řízena kyvadlově semaforovou soupravou



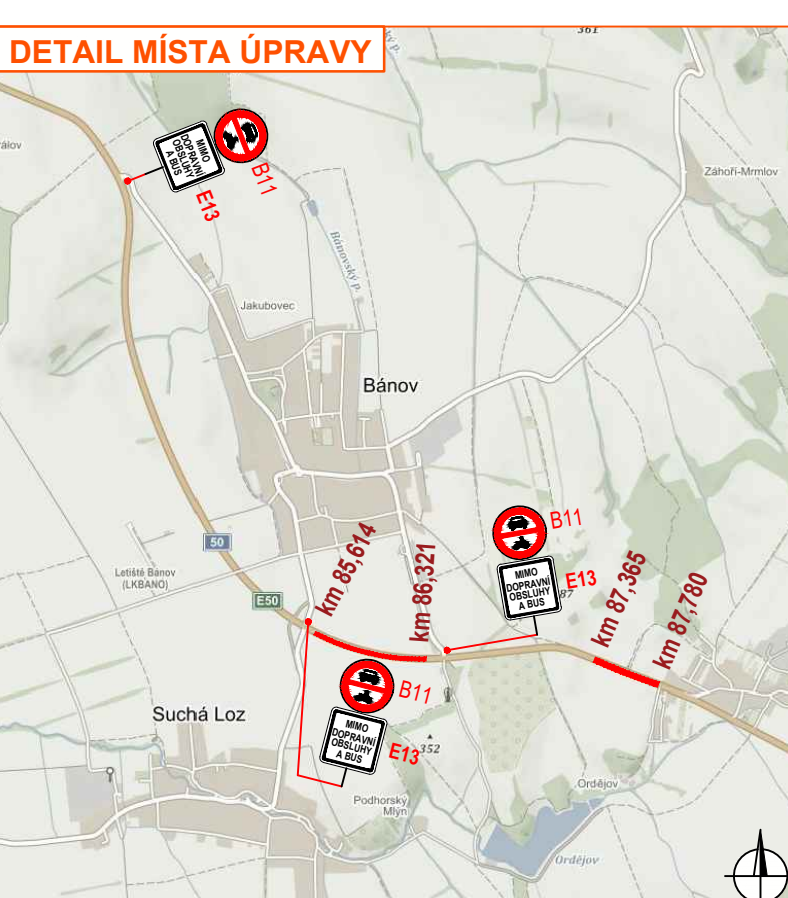
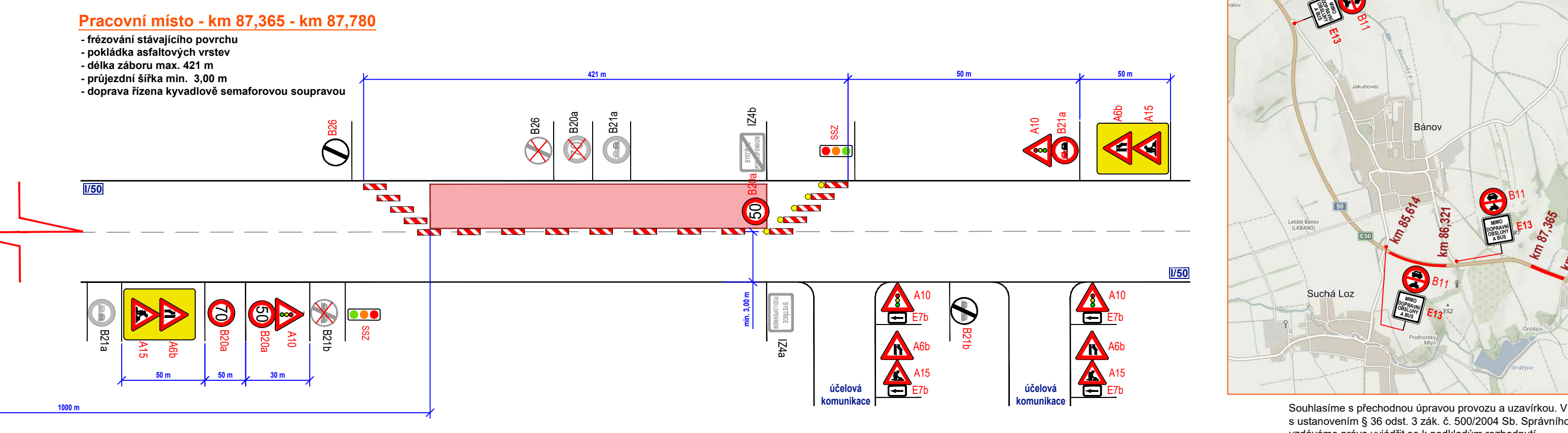
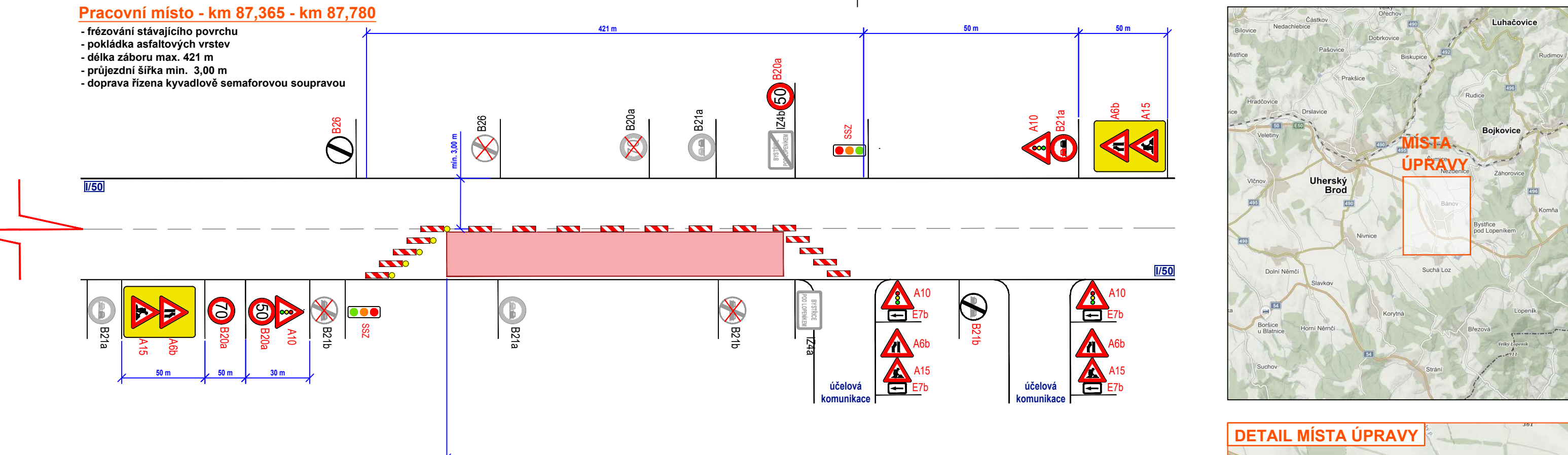
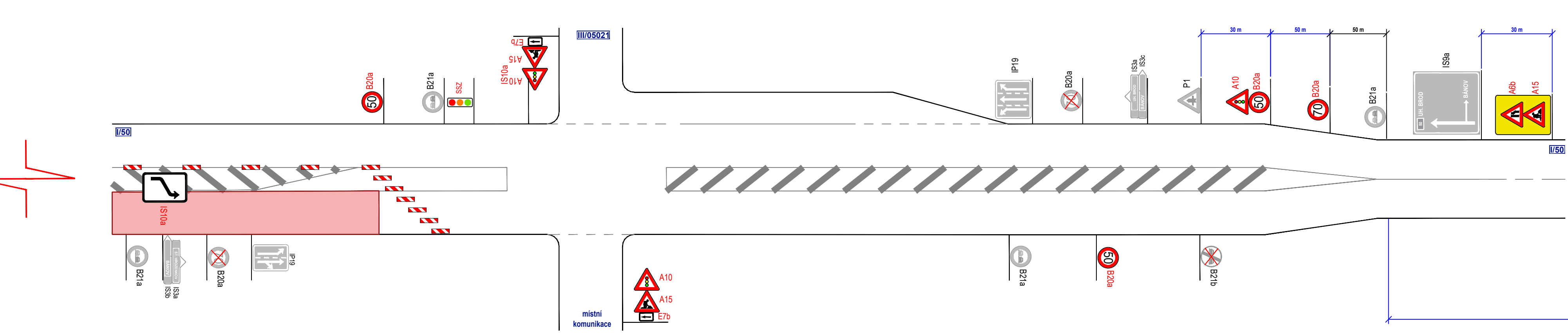
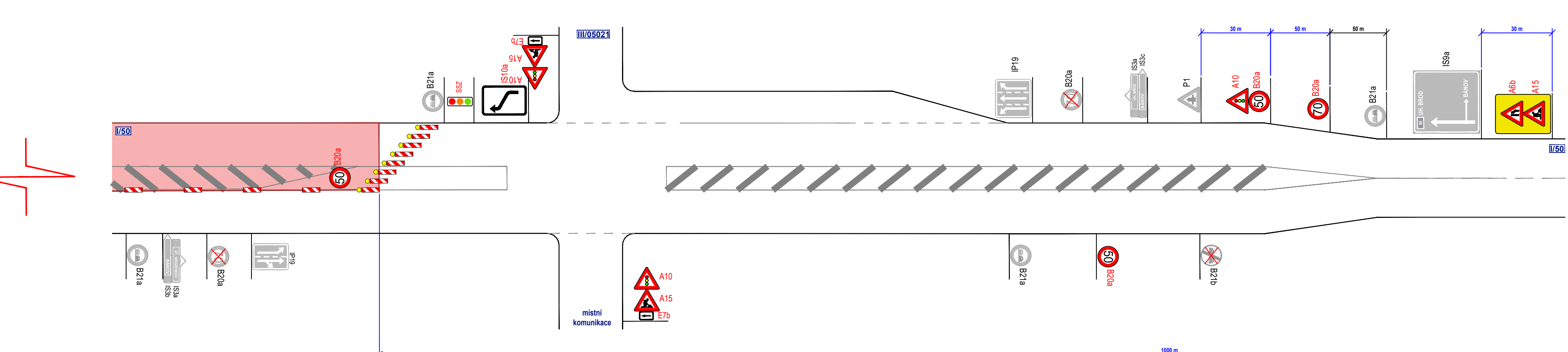
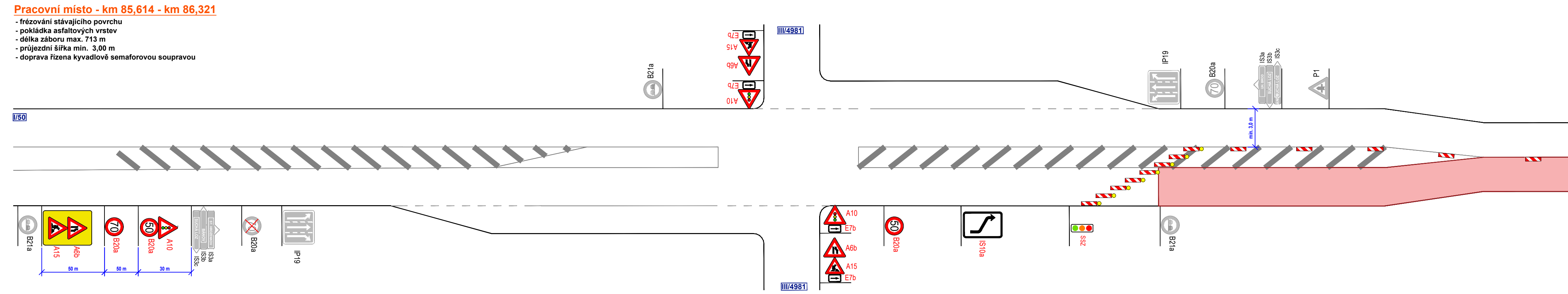
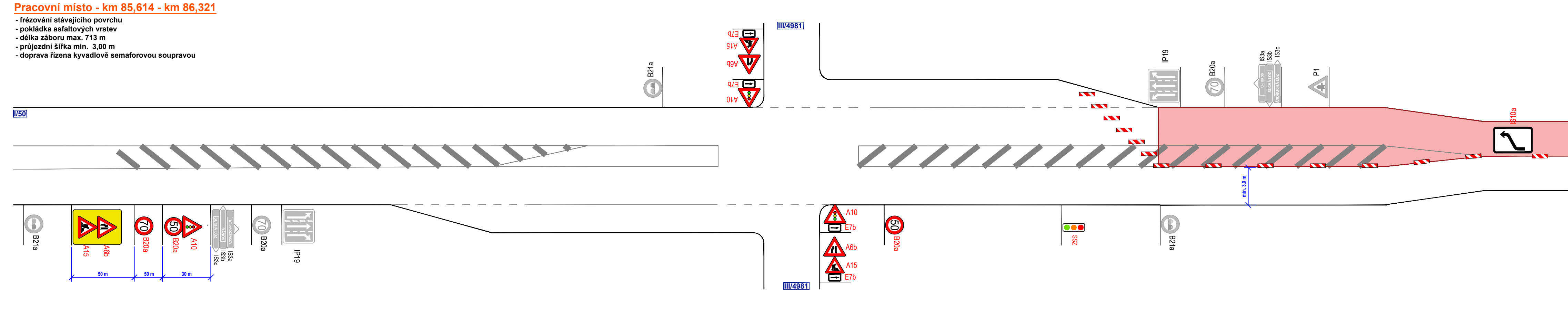
Legenda:

- pracovní místo
- navržené přechodné svíslé dopravní značení
- stávající svíslé dopravní značení
- zrušené stávající svíslé dopravní značení



Souhlasíme s přechodnou úpravou provozu, uzavírkou a objízdnou trasou. V souladu s ustanovením § 36 odst. 3 zák. č. 500/2004 Sb. Správní řádu se vzdáváme práva vyjádřit se k podkladům rozhodnutí. Dopravní značení, které bude v rozporu s přechodným dopravním značením bude dočasně zneplatněno.

VYPRACOVAL	VAŠŮT			
KONTROLOVAL	JANATA			
INVESTOR	RSD CR	NVB LINE s.r.o. Cukrářská 714 768 21 Kvičovice www.nvbline.cz vas@nvbline.cz tel: 775 414 531		
ZHOTOVITEL	EUROVIA CS, a.s.	VÝKRES		
STAVBA	VÝSPRAVY A HV VOZOVEK NA SIL. I. TR. VE ZLÍNSKÉM KRAJI - I50 BĀNOV	DOPRAVNĚ INŽENÝRSKÁ OPATŘENÍ		
	- ETAPA B, km 83,408 - km 83,908; km 84,908 - km 85,408	DATUM		
		4. 10. 2022		
		PŘECHODNÁ ÚPRAVA PROVOZU		
		NAŠE ZN.		
		ZK-22-1146		



Souhlasíme s přechodnou úpravou provozu a uzavírkou. V souladu s ustanovením § 36 odst. 3 zák. č. 500/2004 Sb. Správního řádu se vzdáváme práva vyjádřit se k podkladům rozhodnutí.

Dopravní značení, které bude v rozporu s předloženým dopravním značením bude dočasně zneplatněno.

VYPRACOVÁVAL	IVASLIT		
KONTROLOVAL	JANATA		
INVESTOR	RSD ČR		
ZHOTOVITEL	EUROVIA CS, s.r.o.		
STAVBA	VÝSTRAHY A RVH ÚZOVĚK NA SIL. I. TR. VE ŽLÚNKĚM KRAJI - I. BĚHOV		
VYKRES	DOPRAVNÍ INŽENÝRSKÁ OPATŘENÍ		
16042277	151418 - km 85,614 - km 86,321 - km 87,365 - km 87,780		
PŘECHODNÁ ÚPRAVA PROVOZU			

NVB LINE s.r.o.
 Církovské nám. 118
 768 21 Kvasice
 www.nvbline.cz
 vasa@nvbline.cz
 tel: 775 414 531

4. 10. 2022

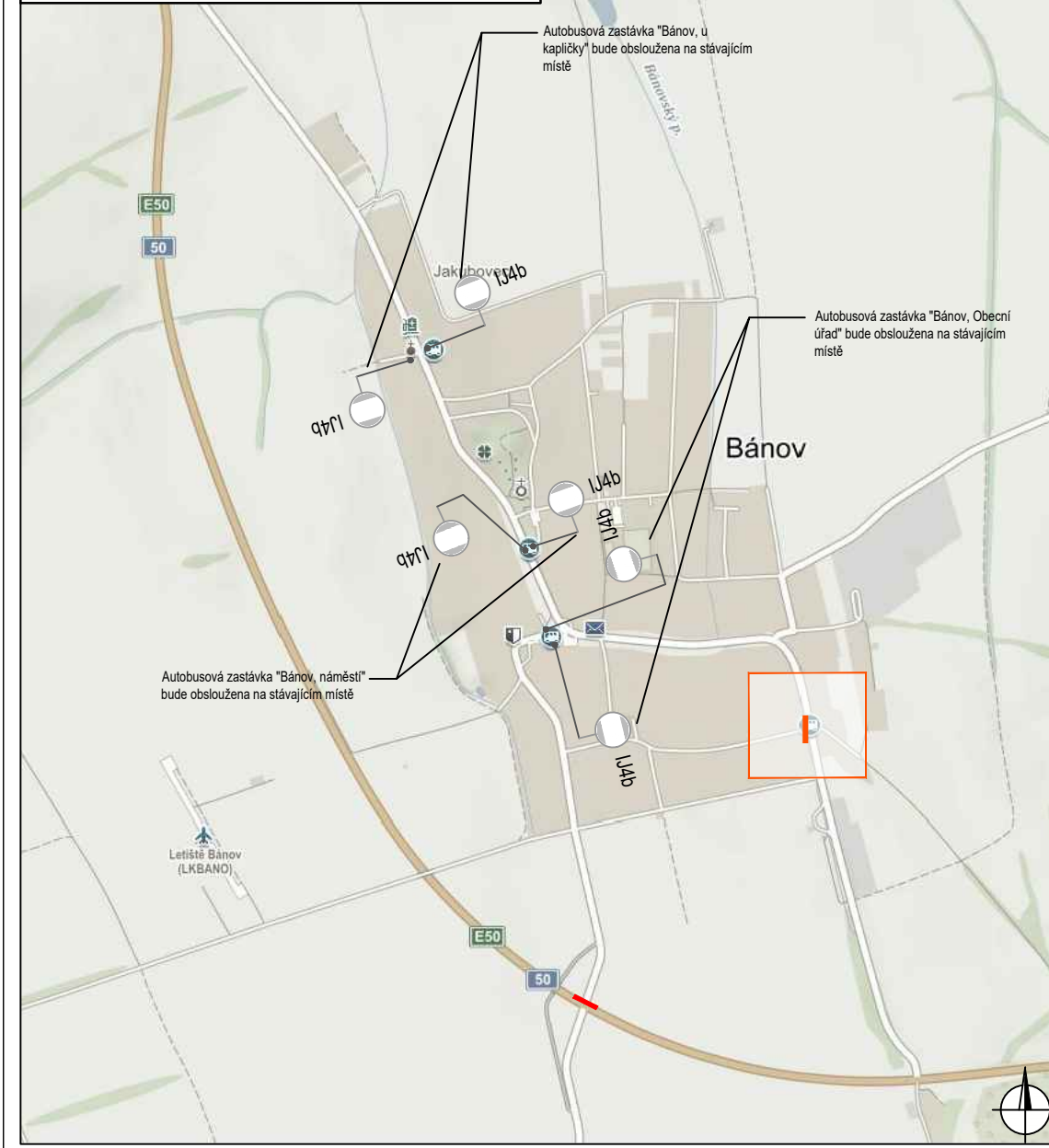
NAŠE ZN. 2K-22-1146

Legenda:

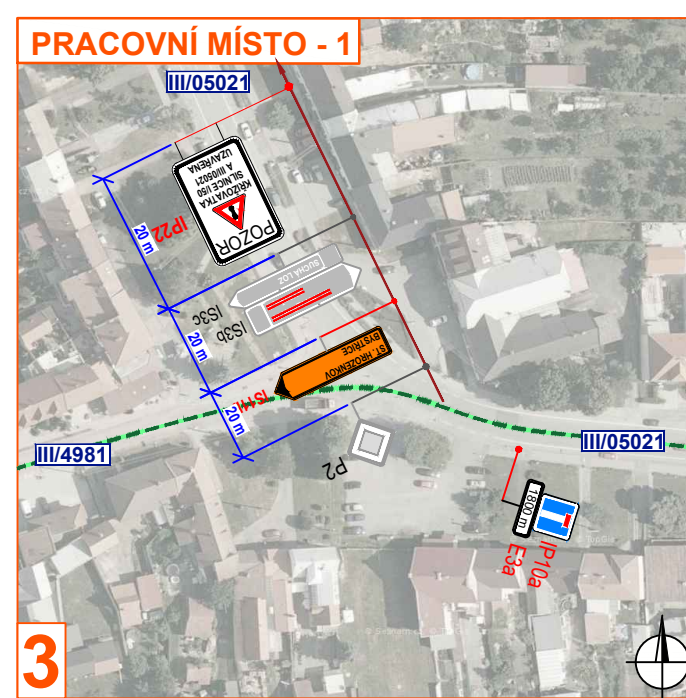
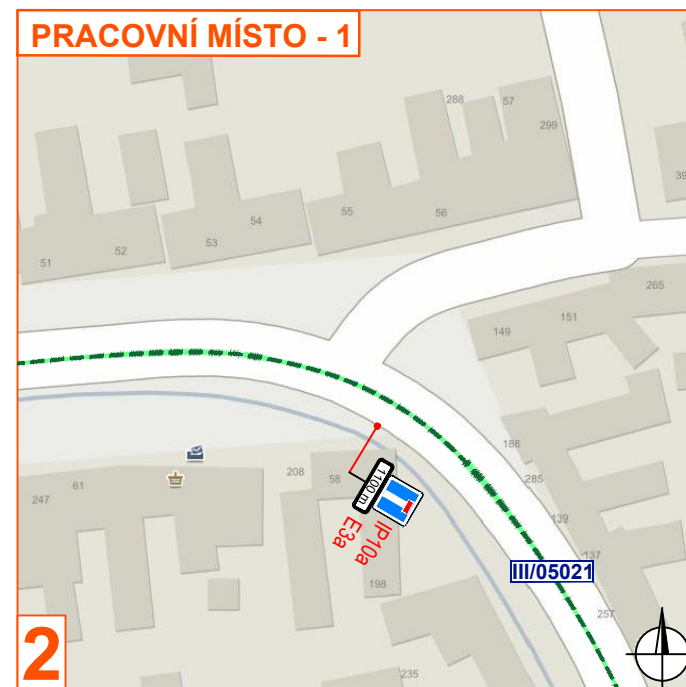
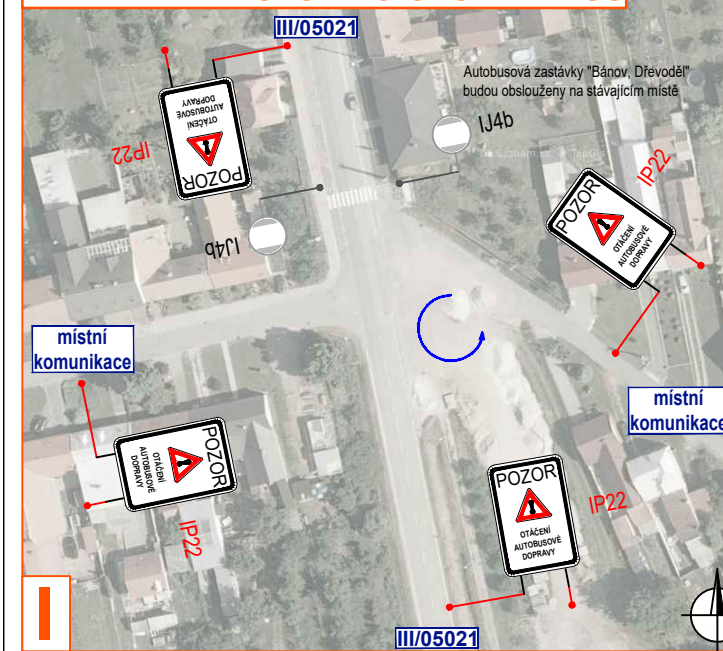
- pracovní místo
- navržené přechodné svítlé dopravní značení
- stávající svítlé dopravní značení
- zrušené stávající svítlé dopravní značení

ZMĚNY V AUTOBUSOVÉ DOPRAVĚ

- změny v autobusové dopravě budou provedeny jen v případě, kdy pracovní místo bude zasahovat do levého jízdního pruhu (křížovatka silnic I/50 a III/05021 nebude průjezdná)

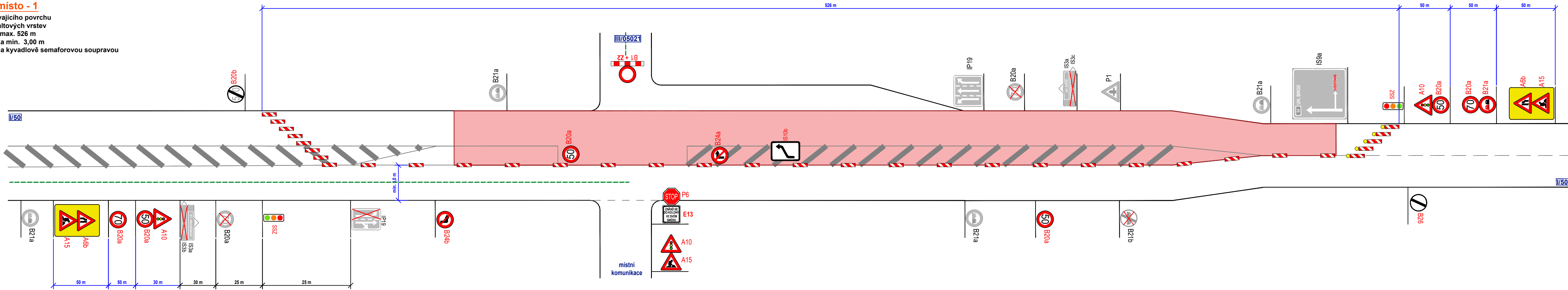


NAVŘENÉ MÍSTO PRO OTOČENÍ BUS



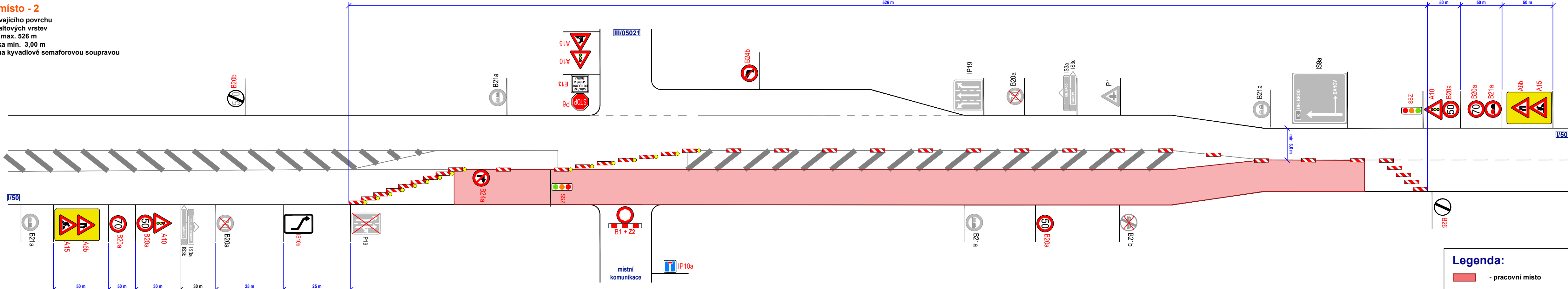
Pracovní místo - 1

- frézování stávajícího povrchu
- pokládka asfaltových vrstev
- délka záboru max. 526 m
- průjezdná šířka min. 3,00 m
- doprava řízena kyvadlově semaforovou soupravou



Pracovní místo - 2

- frézování stávajícího povrchu
- pokládka asfaltových vrstev
- délka záboru max. 526 m
- průjezdná šířka min. 3,00 m
- doprava řízena kyvadlově semaforovou soupravou

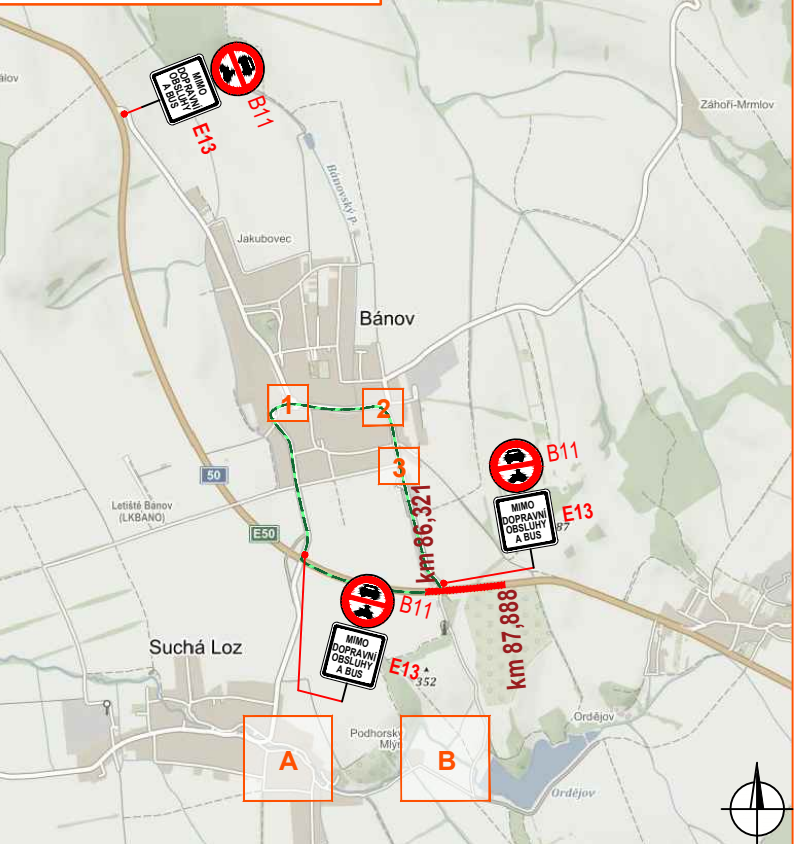


Legenda:

- pracovní místo
- objezdná trasa
- navržené přechodné vislé dopravní značení
- stávající vislé dopravní značení
- zrušené stávající vislé dopravní značení



DETAIL MÍSTA ÚPRAVY



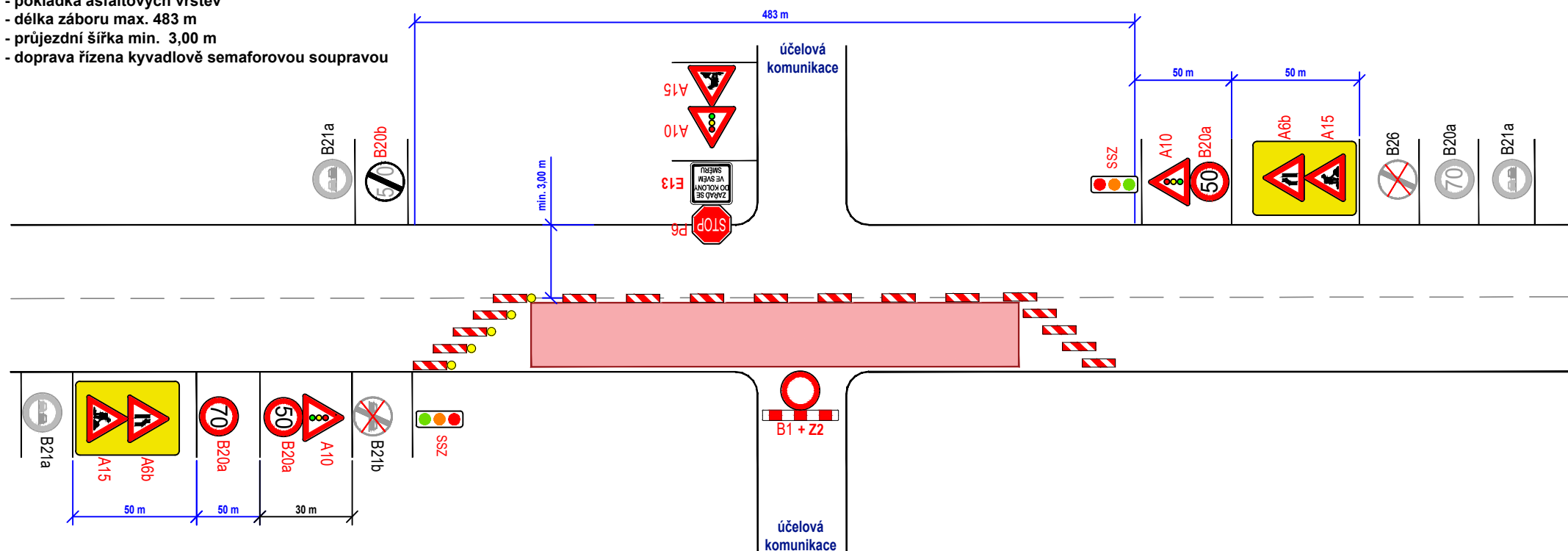
Souhlasíme s přechodnou úpravou provozu, uzavírkou a objezdnou trasou. V souladu s ustanovením § 36 odst. 3 zák. č. 500/2004 Sb. Správního řádu se vzdáváme práva vyjádřit se k podkladům rozhodnutí.

Dopravní značení, které bude v rozporu s přechodným dopravním značením bude dočasně zneplatněno.

VYPRACOVAL	I.VAŠUT	
KONTROLOVAL	JANATA	
INVESTOR	RSD ČR	NVD LINE s.r.o. Cukrovár 716 768 21 Kvasice www.nvdline.cz vasa@nvdline.cz tel.: 775 414 531
ZKOTOVITEL	EUROVIA CS, s.r.o.	
STAVBA	VÝSTRAHY A M/V VOZOVEK NA SIL. I. TR. VE ZLÍNSKÉM KRAJI - I50 BÁNOV	DATUM 4. 10. 2022 NAŠE ZN. ZK-22-1146
VYKRES	DOPRAVNĚ INŽENÝRSKÁ OPATŘENÍ -ETAPA V: km 86,321 - km 87,888	
1177x297		
PRECHODNÁ ÚPRAVA PROVOZU		

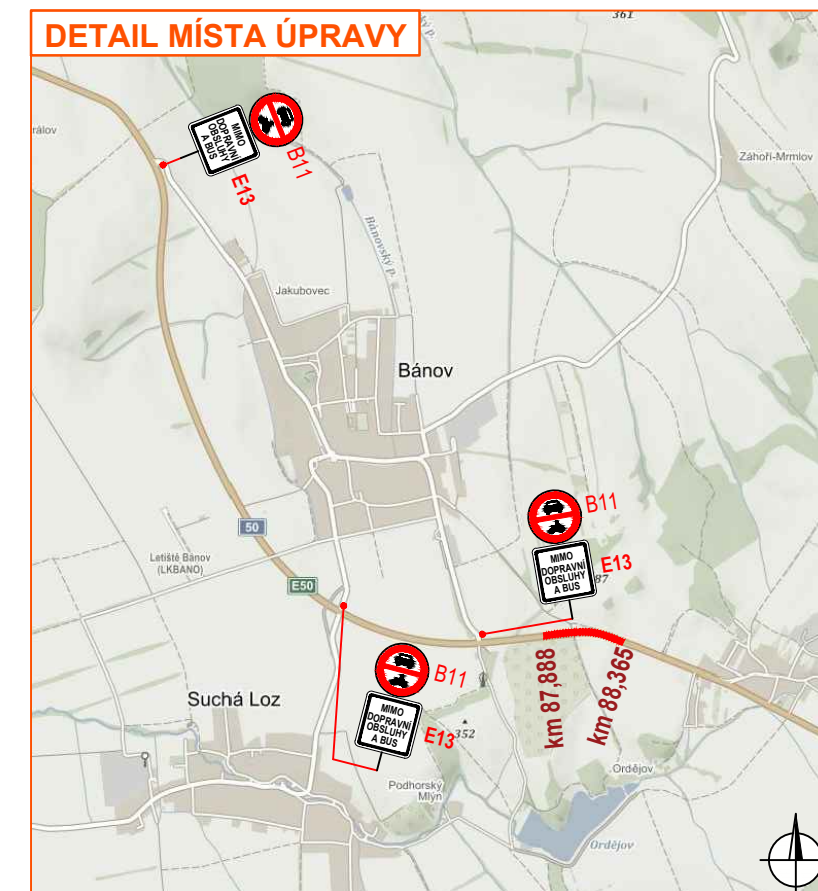
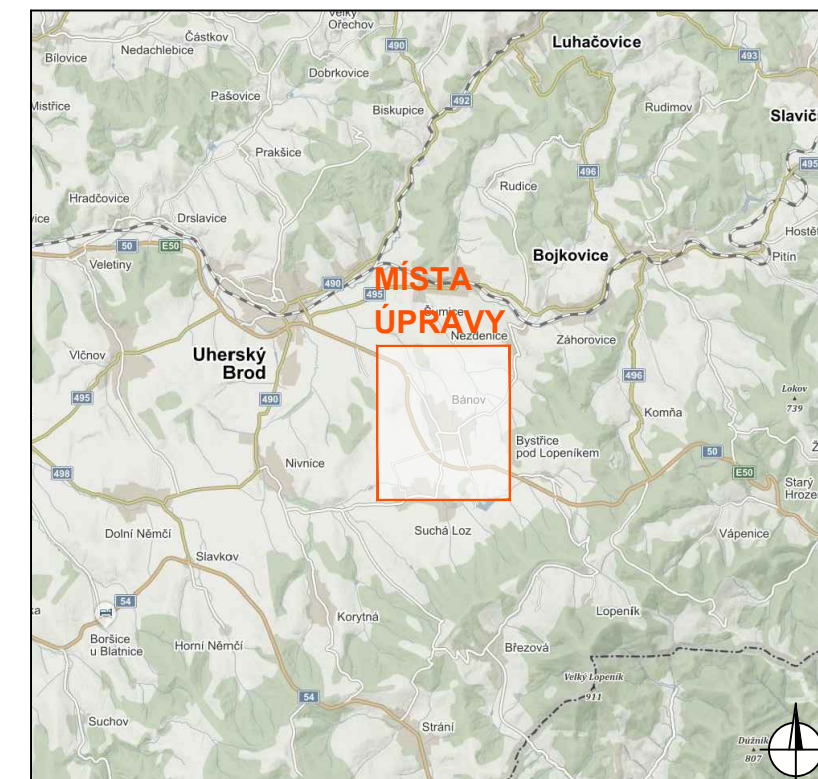
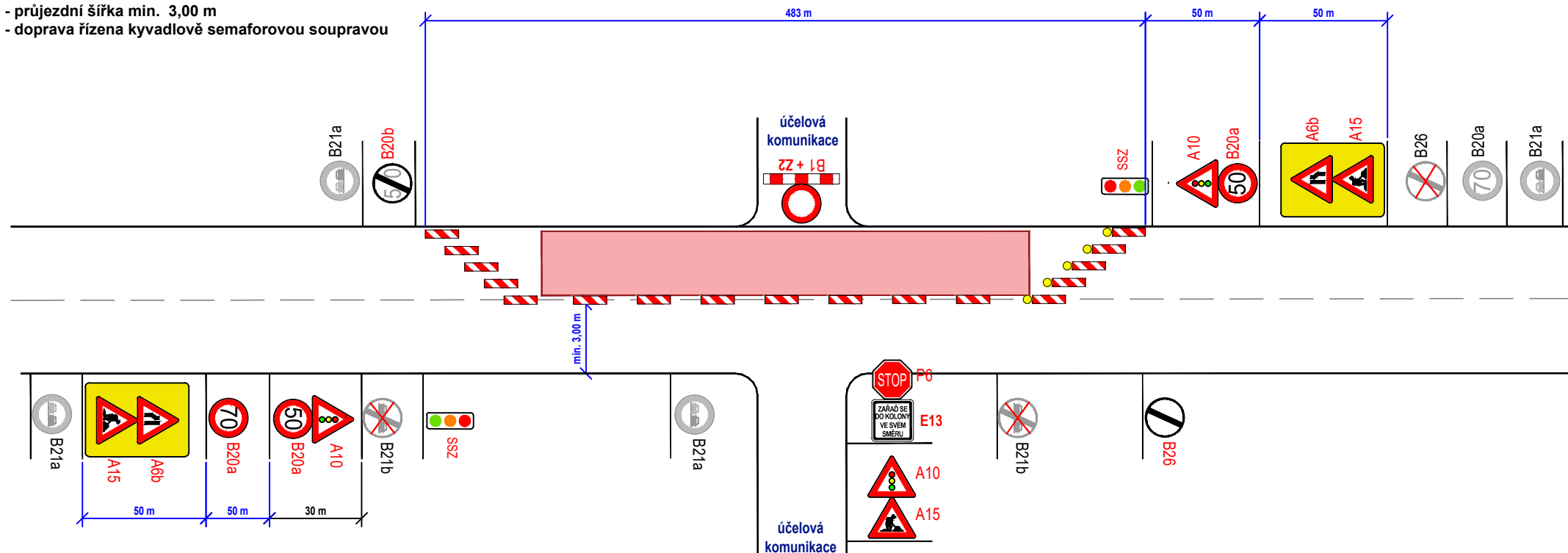
Pracovní místo

- frézování stávajícího povrchu
- pokládka asfaltových vrstev
- délka záboru max. 483 m
- průjezdní šířka min. 3,00 m
- doprava řízena kyvadlově semaforovou soupravou



Pracovní místo

- frézování stávajícího povrchu
- pokládka asfaltových vrstev
- délka záboru max. 483 m
- průjezdní šířka min. 3,00 m
- doprava řízena kyvadlově semaforovou soupravou



Souhlasíme s přechodnou úpravou provozu a uzavírkou. V souladu s ustanovením § 36 odst. 3 zák. č. 500/2004 Sb. Správního řádu se vzdáváme práva vyjádřit se k podkladům rozhodnutí.

Dopravní značení, které bude v rozporu s přechodným dopravním značením bude dočasně zneplatněno.

Legenda:

	- pracovní místo
	- navržené přechodné svíslé dopravní značení
	- stávající svíslé dopravní značení
	- zrušené stávající svíslé dopravní značení

VYPRACOVAL	VAŠUT		NVB LINE
KONTROLOVAL	JANATA		
INVESTOR	ŘSD ČR	NVB LINE s.r.o. Cukrovár 716 768 21 Kvasice www.nvbline.cz vasut@nvbline.cz tel.: 775 414 531	
ZHOTOVITEL	EUROVIA CS, a.s.		
STAVBA	VÝSPRAVY AHV VOZOVEK NA SIL. I. TR. VE ZLÍNSKÉM KRAJI - 150 BÁNOV	DATUM 4. 10. 2022 NAŠE ZN. ZK-22-1146	
VÝKRES A3	DOPRAVNÉ INŽENÝRSKÁ OPATŘENÍ - ETAPA VI; km 87,888 - km 88,365		
PŘECHODNÁ ÚPRAVA PROVOZU			