

Porada hejtmána se starosty ORP ZK

**Zlín, 11:00 h; 13. ledna 2021
místnost 1120
Ing. Robert Pekaj
tajemník KŠ ZK**

Úvod

- 1. Informace o aktuální EPI situaci a predikce vývoje ve ZK**
- 2. Informace o situaci v nemocnicích ZK**
- 3. Informace o situaci v zařízeních sociálních služeb**
- 4. Připravenost k vakcinaci**
- 5. Různé**

Závěr

Úvod:

- **Hejtman ZK**
- Tajemník KŠ ZK – splnění úkolu- sběr dat ORP – podrobnější vyhodnocení v bodě č.4

Úkoly SPS KŠ ZK:

- sledování EPI situace na území ZK, spolupráce s KHS ZK, řešení událostí
- sledování lůžkových kapacit a personálního stavu zdravotnických pracovníků
- podpora a řešení požadavků zařízení sociálních služeb
- videokonferenční jednání MZ a premiérem ke strategii vakcinace
- Dvoukolové připomínkování Strategie vakcinace
- Organizační zabezpečení vakcinace v OM (nemocnice), příprava očkování seniorů 80+
- Zahájení vakcinace v senior centrech – Buchlovice, Alzheimercentrum Zlín
- Oslovení praktických lékařů
- Plnění úkolů AK ČR, MZ, MPO- (výkaz zásob komplementárního materiálu v nemocnicích, predikce potřeb...)

SaP AČR na území ZK

POSÍLENÍ ZDRAVOTNICKÝCH ZAŘÍZENÍ A NEMOCNIC "OPERACE CLS a ASISTENCE"

Zdravotnické zařízení	Počet
Nemocnice AGEL	10
Valašské Meziříčí	
KNTB	10
Zlín	
Nemocnice KM	8
Kroměříž	
Nemocnice UH	6
Uherské Hradiště	

PODPORA ANTIGENNÍCH ODBĚROVÝCH CENTER "OPERACE - TESTOVÁNÍ"

KNTB Zlín	2
Nemocnice Vsetín	2
Nemocnice Uh. Hradiště	3

Informace o aktuální EPI situaci MUDr. Eva Sedláčková, Ph.D.

- Řešené problémy území, Hostýn
- Predikce vývoje a opatření



ONEMOCNĚNÍ
AKTUÁLNĚ



MINISTERSTVO ZDRAVOTNICTVÍ
ČESKÉ REPUBLIKY

COVID-19: Přehled aktuální situace pro Zlínský kraj

Základní přehled

PES: Protiepidemický systém ČR

Kapacity lůžkové péče

Krajské zpravodajství

Kumulativní přehledy

Přehledy dle KHS

Potvrzené případy

57 774

(+ 729 za 12.01.)

k datu: 13. 1. 2021 v 7.51 h

Aktivní případy

9 147

k datu: 13. 1. 2021 v 7.51 h

Vyléčení

47 708

k datu: 13. 1. 2021 v 7.51 h

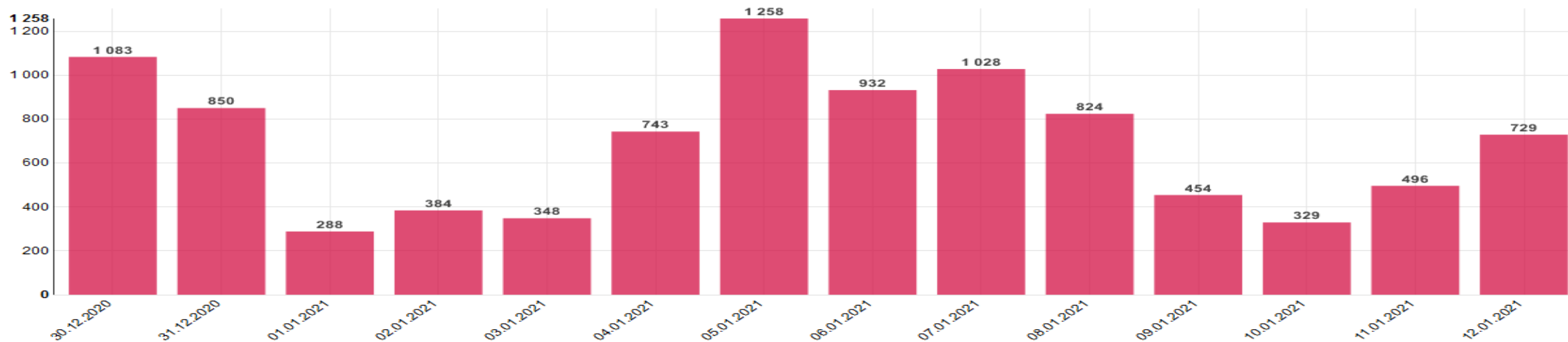
Úmrtí

919

k datu: 13. 1. 2021 v 7.51 h

Zlínský kraj: Denní přehled počtu osob s nově prokázaným onemocněním COVID-19 dle hlášení krajských hygienických stanic a laboratoří

Přehled za posledních 14 dní | Kompletní přehled za celé období | Tabulkový přehled



Vývoj indexu rizika v čase

15. 12. 2020 - 13. 1. 2021

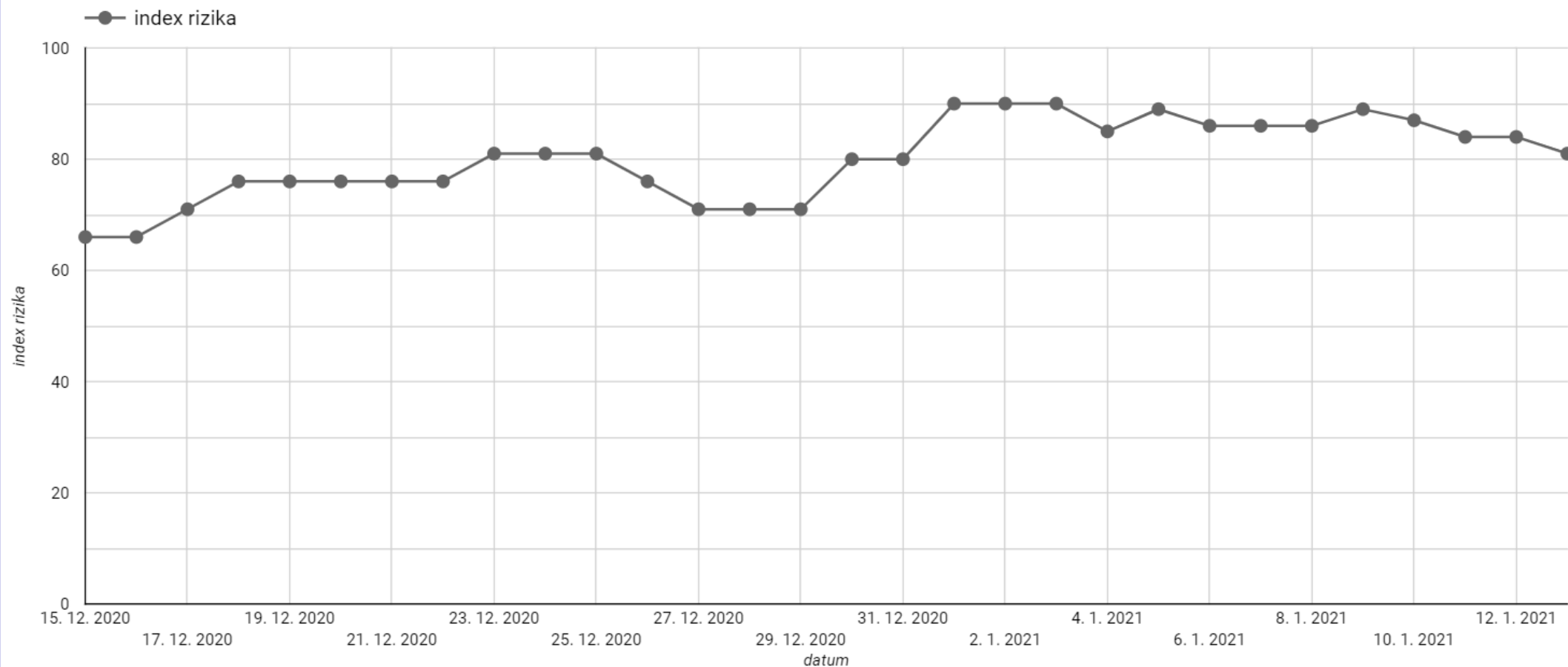


ONEMOCNĚNÍ
AKTUÁLNĚ

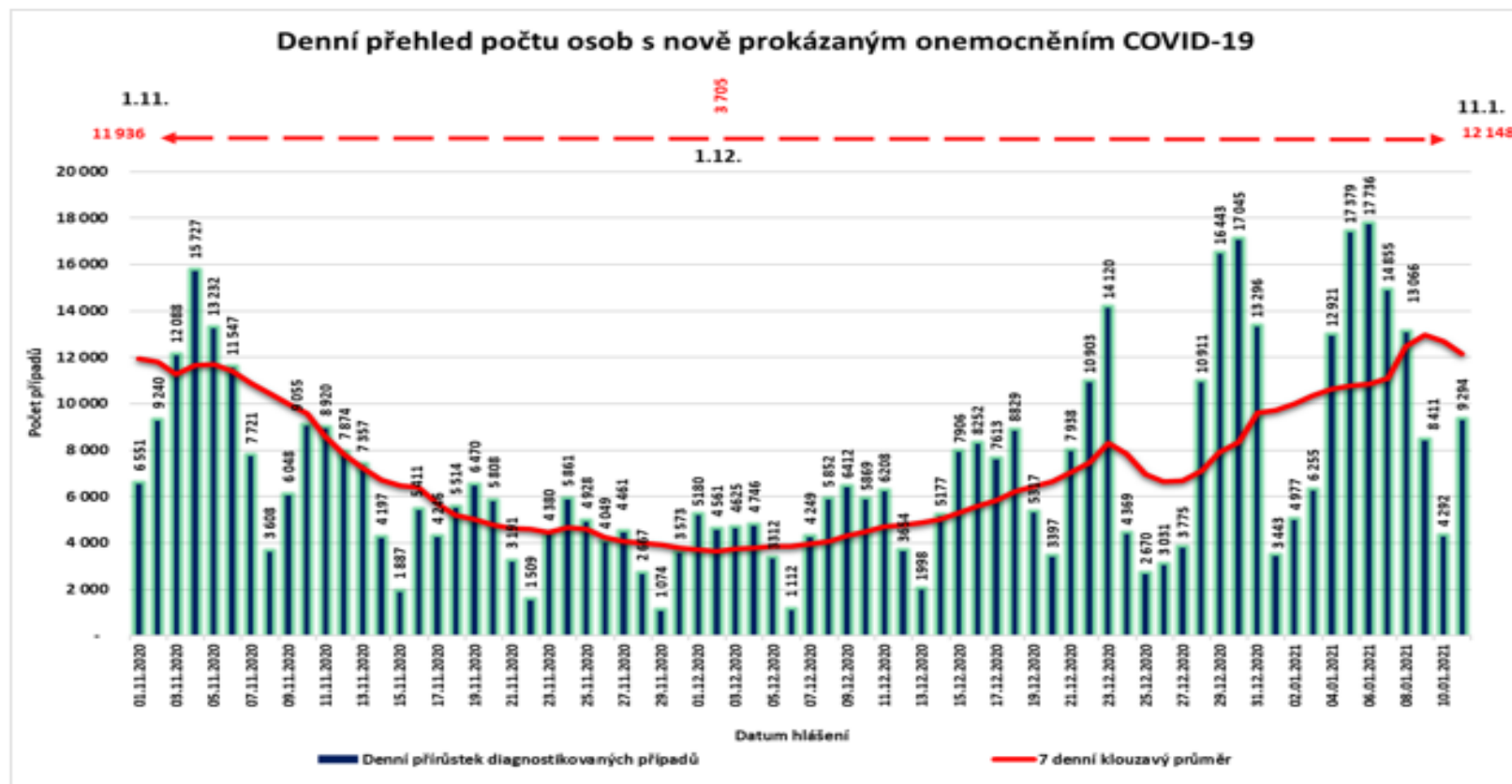
Index rizika pro ČR

81

k datu 13. 1. 2021

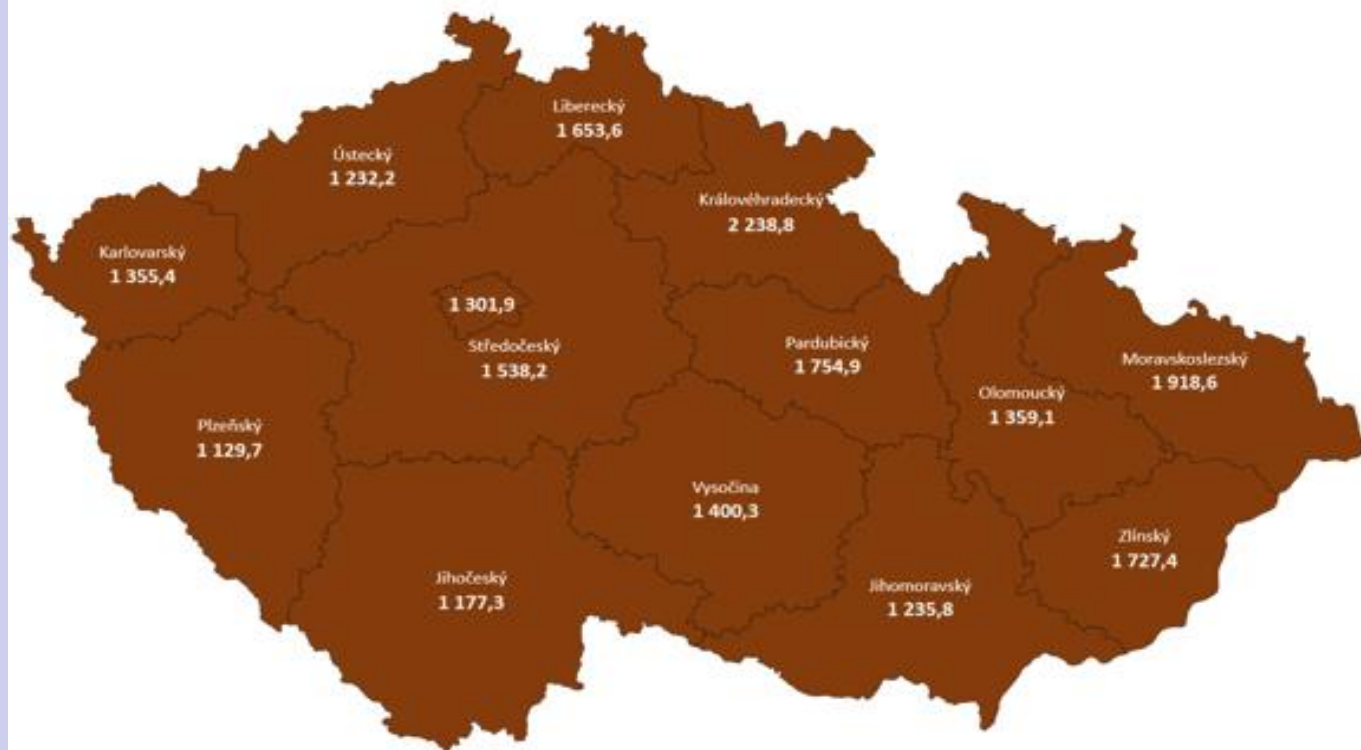


Průměrný počet případů za poslední měsíc



Pozn.: Aktuální 7 denní klouzavý průměr má hodnotu **12 148**

Přehled situace v jednotlivých krajích (incidence za 14 dní na 100 tisíc obyvatel)



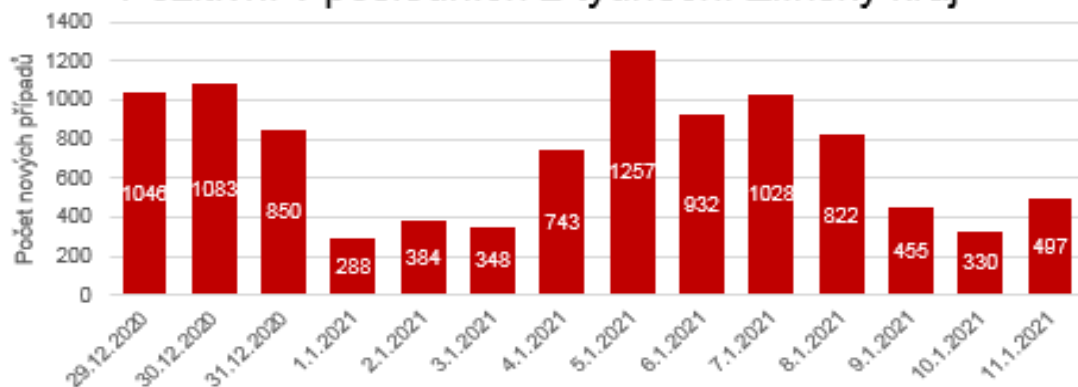
Případy na 100 tis. obyv.
 žádné hlášené případy
 < 20
 20,0 - 59,9
 60,0 - 119,9
 ≥ 120

Kraj	Incidence 14 dní /100 000	Trend 24 h
Královéhradecký kraj	2238,8	↑
Moravskoslezský kraj	1918,6	↓
Pardubický kraj	1754,9	↑
Zlínský kraj	1727,4	-
Liberecký kraj	1653,6	↑
Středočeský kraj	1538,2	↓
Kraj Vysočina	1400,3	↓
Olomoucký kraj	1359,1	↑
Karlovarský kraj	1355,4	↓
Hlavní město Praha	1301,9	↓
Jihomoravský kraj	1235,8	↓
Ústecký kraj	1232,2	↓
Jihočeský kraj	1177,3	↓
Plzeňský kraj	1129,7	↓

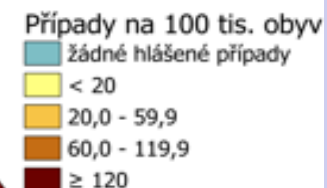
Situace ve Zlínském kraji



Pozitivní v posledních 2 týdnech: Zlínský kraj



Počet případů COVID-19 na 100 tis. obyv.
29. 12. 2020 - 11. 1. 2021



Vývoj v ČR a okresech ZLK v posledním týdnu

	05.01.2021	06.01.2021	07.01.2021	08.01.2021	09.01.2021	10.01.2021	11.01.2021
ČR	17 379	17 736	14 855	13 066	8 411	4 292	9 294
ZLK	1 257	932	1 028	822	455	330	497
Kroměříž	242	137	122	143	81	37	101
Uherské Hradiště	229	221	257	163	61	91	86
Vsetín	295	254	264	257	165	44	171
Zlín	491	320	385	259	148	158	139

Informace o lůžkových kapacitách nemocnic
prim. MUDr. Michal Pisár, EDIC
**Lůžkové kapacity, predikce vytíženosti,
personální stav, kapacita, využitost**

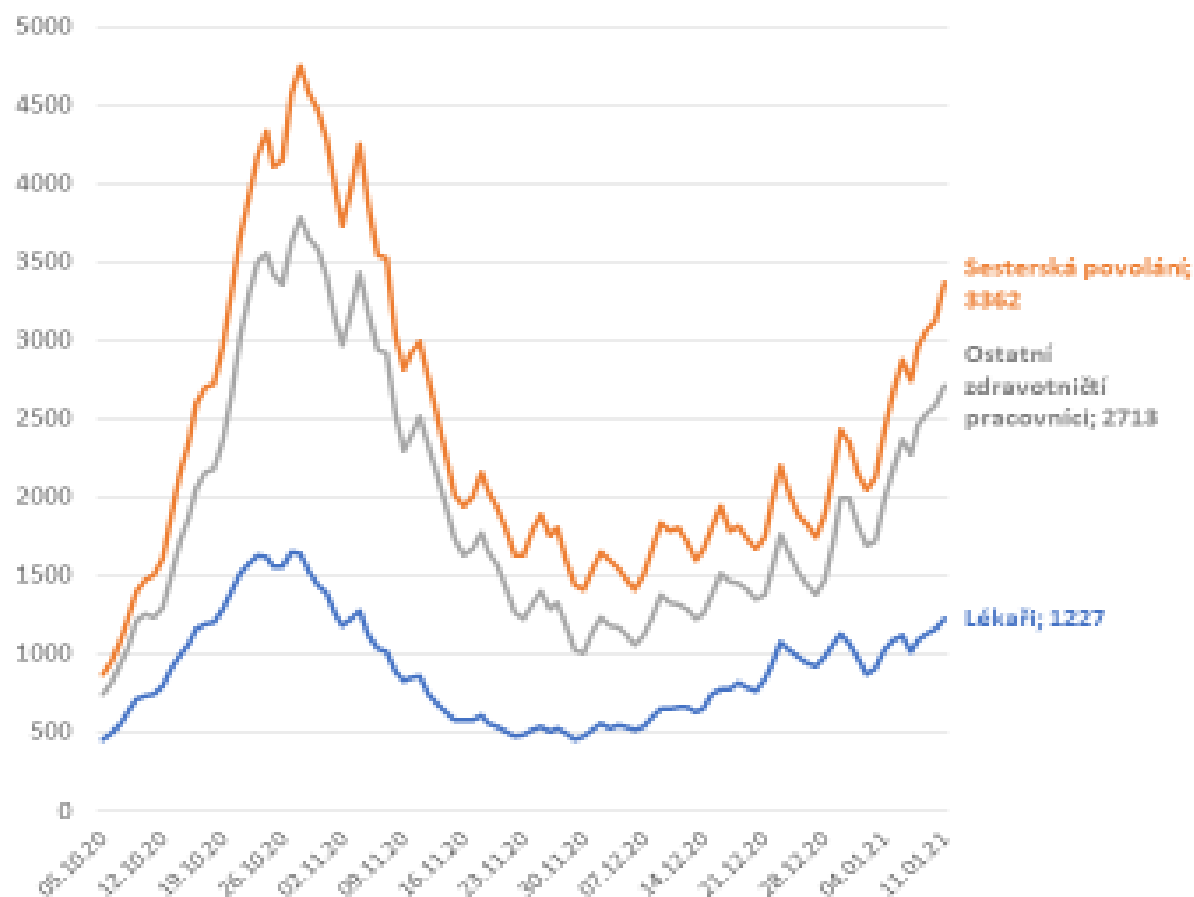
Hodnota R (od 28.12.)	<u>Predikovaný celkový počet osob s nově prokázanou nákazou COVID-19</u>				Realita – naměřené hodnoty	<u>Predikovaný průměrný denní počet osob s nově prokázanou nákazou COVID-19</u>				Realita – naměřené hodnoty
	0,70	1,00	1,23	1,30		0,70	1,00	1,23	1,30	
Období 1.–7. 1.	6,1 tisíce	6,9 tisíce	7,5 tisíce	7,7 tisíce	4 980	869	983	1 068	1 096	711
Období 8.–14. 1.	4,0 tisíce	7,0 tisíce	9,7 tisíce	10,7 tisíce	?	574	994	1 389	1 534	?
Období 15.–21. 1.	2,6 tisíce	7,0 tisíce	12,6 tisíce	15 tisíc	?	367	994	1 805	2 149	?

Dostupná kapacita intenzivní péče: kraje za poslední 3 dny

Dostupné kapacity dle
hlášení nemocnic

Kraj	JIP lůžka			UPV			ECMO			Lůžka s kyslíkem		
	10.01.2021	11.01.2021	12.01.2021	10.01.2021	11.01.2021	12.01.2021	10.01.2021	11.01.2021	12.01.2021	10.01.2021	11.01.2021	12.01.2021
Hlavní město Praha	111	113	117	110	107	108	12	13	13	731	673	668
Středočeský kraj	46	47	46	33	34	33	0	0	0	437	419	419
Jihočeský kraj	91	93	99	32	33	33	3	3	3	635	659	657
Plzeňský kraj	37	38	46	66	66	69	1	2	2	468	385	332
Karlovarský kraj	12	7	7	6	7	5	0	0	0	85	107	90
Ústecký kraj	39	33	31	59	53	58	1	1	1	489	500	498
Liberecký kraj	32	26	23	30	24	24	2	2	2	190	160	165
Královéhradecký kraj	37	37	43	25	26	25	6	6	6	128	113	105
Pardubický kraj	28	30	24	22	25	23	0	0	0	230	223	201
Kraj Vysočina	35	37	39	35	37	35	0	0	0	567	518	491
Jihomoravský kraj	154	146	116	118	116	106	7	7	7	795	706	736
Olomoucký kraj	36	29	25	59	66	64	0	0	2	394	392	382
Zlínský kraj	40	39	40	34	29	28	1	1	1	158	140	142
Moravskoslezský kraj	106	96	79	135	136	142	4	4	5	737	716	690
ČR	804	771	735	764	759	753	37	39	42	6 044	5 711	5 576

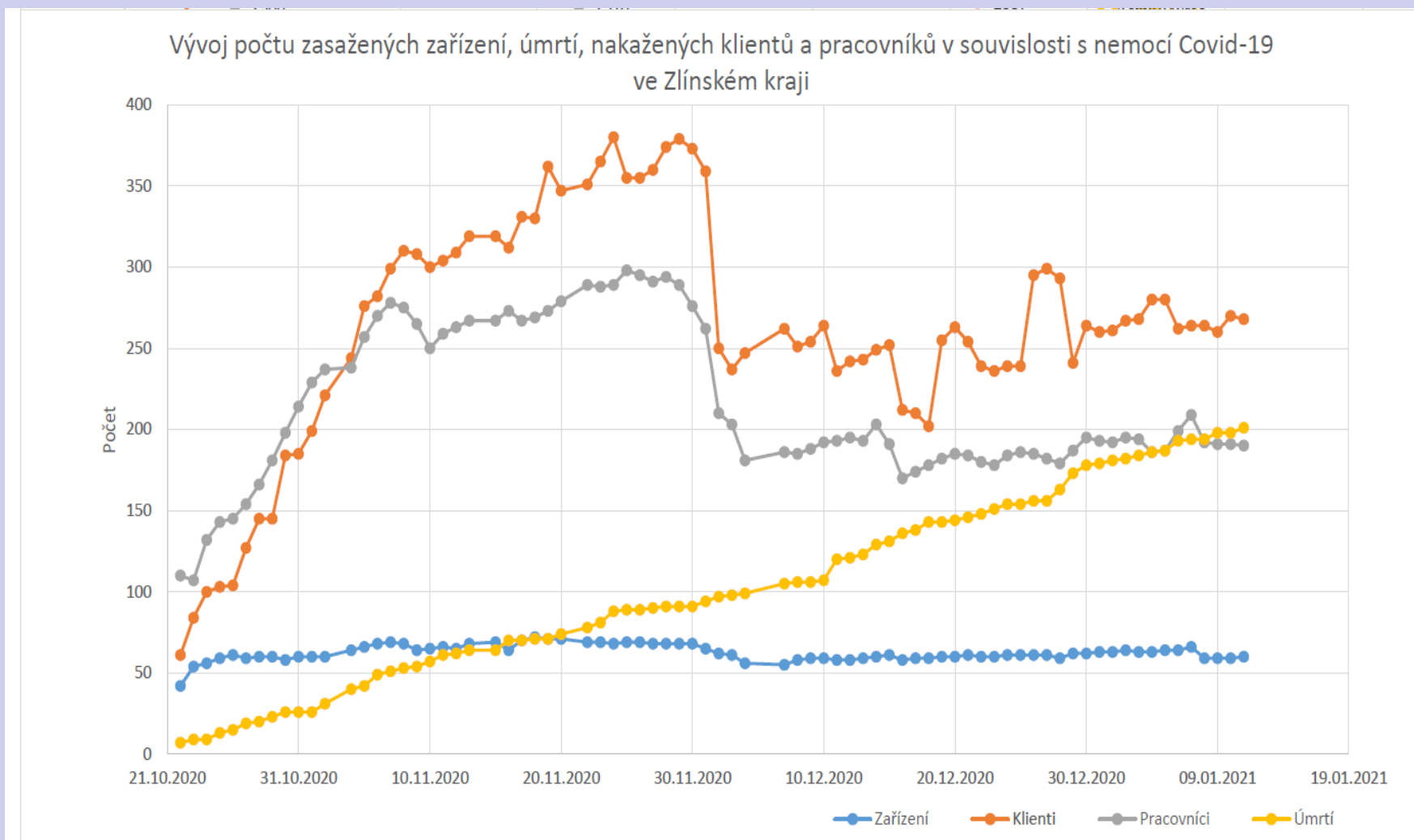
Aktuální počet COVID-19 pozitivních, stav k 11.01.2021



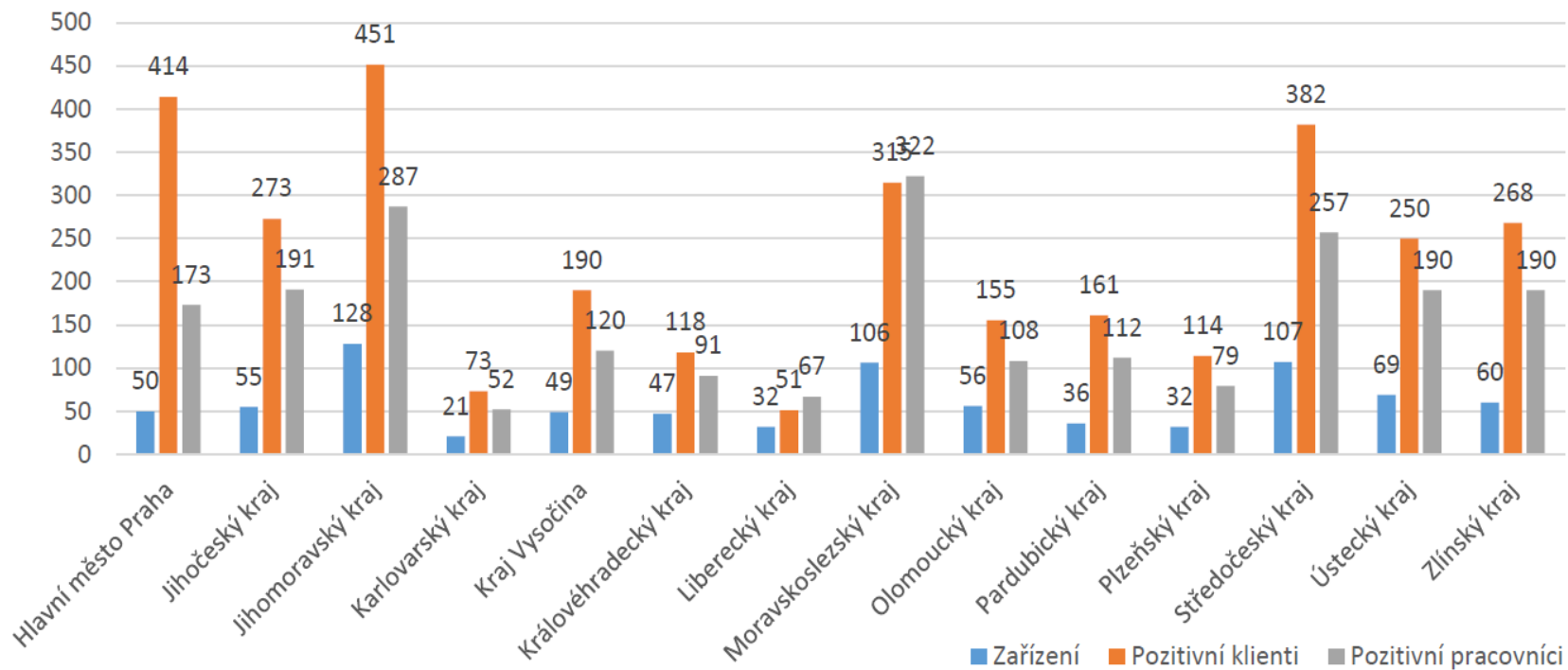
	Lékaři	Sesterská povolání	Ostatní zdravotní pracovníci	CELKEM
Hlavní město Praha	274	563	449	1 286
Středočeský kraj	95	285	247	627
Jihočeský kraj	50	175	112	337
Plzeňský kraj	55	145	112	312
Karlovarský kraj	30	91	70	191
Ústecký kraj	70	214	216	500
Liberecký kraj	55	153	126	334
Královéhradecký kraj	80	223	191	494
Pardubický kraj	49	164	105	318
Kraj Vysočina	38	127	73	238
Jihomoravský kraj	126	360	262	748
Olomoucký kraj	76	225	156	457
Zlínský kraj	44	150	133	327
Moravskoslezský kraj	185	487	461	1 133
CELKEM	1 227	3 362	2 713	7 302

Informace o situaci v zařízeních sociálních služeb

- zasažené zařízení **60**
- pozitivní klienti **268**
- pozitivní pracovníci **190**
- úmrtí **201**



Srovnání vývoje zasažených zařízení SSL, pozitivních klientů a pracovníků napříč jednotlivými kraji ke dni 11. 1. 2021



**Nejhorší situace v souvislosti s nemocí Covid-19 na zařízeních ZLK ke dni 11.1.2021 - žlutě označené služby
příspěvkových organizací ZLK**

Název zařízení	Druh zařízení	ID	Klienti	Pracovníci
Alzheimercentrum Zlín	DZR	4472876	8	11
Česká katolická charita Domov sv. Kříže	DS	9290341	9	1
DZP Kunovice Cihlářská	DOZP	7157277	4	7
DZP Barborka	DOZP	1254323	7	8
DZP Zborovice	DOZP	7955879	28	14
DS Buchlovice	DS	4873208	6	8
DS Burešov	DS	8660859	21	5
DS Burešov	DZR	9113211	75	21
DS U Moravy	DS	5115374	13	4
DS Uherské Hradiště	DS	8332631	41	15
DS Vážany	DS	9987041	25	10
Dům pokojného stáří Zlín	DS	5269505	11	4
DSS Návojná	DZR	7152788	2	15
Sanatorium Topas - Vizovice	DZR	6727370	4	12

Strategie vakcinace

- 1) Očkování zdravotnických pracovníků – dle seznamů a připravenosti
- 2) Očkování klientů a zaměstnanců v domovech seniorů – dle seznamu rozděleného na okresy a velikosti zařízení

Aktuálně **2589** naočkovaných **k 12.1.20201**

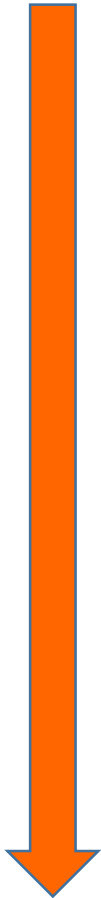
- Zaměstnanci nemocnic + ZZS ZK, PL, AS,
- Do konce týdne bude proočkována většina zaměstnanců nemocnic a postupně se zahajuje očkování v sociálních službách

1x DOČM - KNTB

6x OČM

- KNTB
- AGEL Valašské Meziříčí
- Nemocnice Vsetín
- Nemocnice Kroměříž
- Nemocnice Uherské Hradiště
- EUC Klinika Zlín

Prioritizace I.A



Fáze	Typ kritéria	Specifikace kritéria	Celkový počet ČR	Celkový počet Zlínský kraj
I. A	věk	90+ let	64 000	
I. A	věk	85-89 let	142 000	
I. A	věk	80 - 84 let	234 000	
I. A	povolání	zdravotničtí pracovníci a osoby podílející se na péči o COVID-19 pozitivní osoby a osoby pracující na odběrových místech či s potenciálně infekčním materiálem	250 000	14 000
		zdravotničtí pracovníci		
		studenti lékařské fakult, dobrovolníci a agenturní pracovníci podílející se na poskytování zdravotní péče, na péči o COVID-19 pozitivní pacienty a na odběru či zpracování potenciálně infekčního materiálu		
		zaměstnanci orgánů ochrany veřejného zdraví provádějící epidemiologická šetření v ohnisku nákazy		
		zaměstnanci MVČR pracující v uzavřených objektech MVČR se zřízenou karanténou COVID-19 (detenční zařízení)		
		zaměstnanci a příslušníci VSČR pracujících ve věznicích s COVID-19 pozitivními vězňenými osobami		
I. A	povolání	zaměstnanci domovů pro seniory, domovů se zvláštním režimem, domovů pro osoby se zdravotním postižením a odlehčovacích služeb, kteří přicházejí do přímého kontaktu s pacienty nebo uživateli sociálních služeb, příslušníci AČR pomáhající v zařízeních poskytujících pobytové sociální služby	48 130	3 200
I. A	zdravotní stav	klienti domovů pro seniory, domovů se zvláštním režimem, domovů pro osoby se zdravotním postižením a odlehčovací služby v pobytové formě	70 892	4 200
		CELKEM	809 022	21 400

Piorizace – I.B

Fáze	Typ	Specifikace kritéria	ČR	Zlínský kraj
I. B	zdravotní stav	osoby hospitalizované v zařízeních následné a dlouhodobé lůžkové péče	2 500	136
I. B	zdravotní stav	hospitalizované osoby nad 65 let	ze daným očkovacím místem	
I. B	zdravotní stav	hospitalizované osoby, které jsou chronickými pacienty s klinicky rizikovými faktory	ze daným očkovacím místem	
I. B	povolání	nepostradatelní technicko-hospodářští pracovníci pro chod nemocnic	2 000	109
I. B	povolání	kritičtí zaměstnanci kritické infrastruktury		
I. B	povolání	příslušníci AČR/MO	15 000	817
I. B	povolání	ostatní zaměstnanci sociální péče v přímém kontaktu s klienty	40 821	2 224
I. B	věk	75 - 79 let	408 000	22 226
I. B	zdravotní stav	chroničtí pacienti - vyšší priorita	1 400 000	76 265
		diabetes mellitus (cukrovka) léčená perorálními antidiabetiky nebo inzulinem		
		obezita (BMI > 35 kg/m2)		
		závažné dlouhodobé onemocnění plic (pacient je v péči specializované ambulance nebo je léčen podáváním kyslíku v domácím prostředí)		
		závažné dlouhodobé onemocnění ledvin (pacient je v péči specializované ambulance nebo je zařazen do pravidelného dialyzačního programu)		
		závažné dlouhodobé onemocnění jater (pacient je v péči specializované ambulance)		
		nádorové onemocnění krevního nebo lymfatického systému		
		stav po transplantaci orgánu nebo kostní dřeně		
		závažné dlouhodobé onemocnění srdce (pacient je v péči specializované ambulance, např. ischemická choroba srdeční, chlopenní vada, kardiomyopatie)		
		vysoký krevní tlak léčený dvěma nebo více farmaky		
		závažné neurologické nebo neuromuskulární onemocnění postihující dýchací systém (např. neuromuskulární choroby)		
I. B	věk	70 - 74 let	602 000	32 794
I. B	zdravotní stav	chroničtí pacienti - nižší priorita	100 000	5 448
		intelektová nedostatečnost, vývojová porucha chování nebo porucha mobility, která významně ovlivňuje schopnost pochopit a/nebo dodržovat nastavená protiepidemická opatření, např. nošení roušky, dodržování 2 m rozestupů apod.		
		vzácné genetické onemocnění se zvýšeným rizikem závažného průběhu onemocnění COVID-19		
		léčba nebo onemocnění závažně oslabující imunitní systém (pacient je v péči specializované ambulance)		
		osoba pravidelně a dlouhodobě pečující o osobu z jedné z výše uvedených kategorií		
I. B	věk	65 - 69 let	679 000	36 989
I. B	povolání	zaměstnanci sociálních služeb bez přímého kontaktu s klienty	23 012	1 254
I. B	povolání	Policie ČR, obecní a městská policie (příslušníci přímého výkonu)	7 400	403
I. B	povolání	Hasičský záchranný sbor ČR (příslušníci přímého výkonu)		
I. B	povolání	jednotky požární ochrany zařazené do plošného pokrytí kraje jednotkami požární ochrany (kategorie JPO II a JPOIII)		
I. B	povolání	zaměstnanci a příslušníci Vězeňské služby ČR	5 000	272
I. B	povolání	pečující osoby v dětských skupinách zajišťující péči o děti předškolního věku	2 000	109
I. B	povolání	pedagogičtí pracovníci a nepedagogičtí zaměstnanci MŠ	56 900	3 100
I. B	povolání	pedagogičtí pracovníci a nepedagogičtí zaměstnanci ZŠ	117 280	6 389
I. B	povolání	pedagogičtí pracovníci a nepedagogičtí zaměstnanci speciálních škol	17 760	967
I. B	povolání	pedagogičtí pracovníci a nepedagogičtí zaměstnanci SŠ, konzervatoří a VOŠ	62 240	3 391
I. B	povolání	pedagogičtí pracovníci a nepedagogičtí zaměstnanci diagnostických ústavů, dětských domovů, dětských domovů se školou, výchovných ústavů a středisek výchovné péče	6 480	353
I. B	povolání	akademictí pracovníci VŠ	26 605	1 449
I. B	povolání	ostatní pracovníci kritické infrastruktury		
		CELKEM	3 573 998	194 694

Plán dodávek

1 plato = 195 lahviček po 5-6 dávkách

30.12.	• 1 plato
7.1.	• 2 plata
14.1.	• 2 plata
21.1.	• 5 plata
28.1.	• 5 plata
4.2.	• 4 plata
11.2.	• 4 plata
18.2.	• 4 plata
25.2.	• 4 plata
4.3.	• 6 plat
11.3.	• 6 plat
18.3.	• 6 plat
25.3.	• 6 plat
	• SUMA 54 * 195 * 6 = 63 375

Průběh očkování

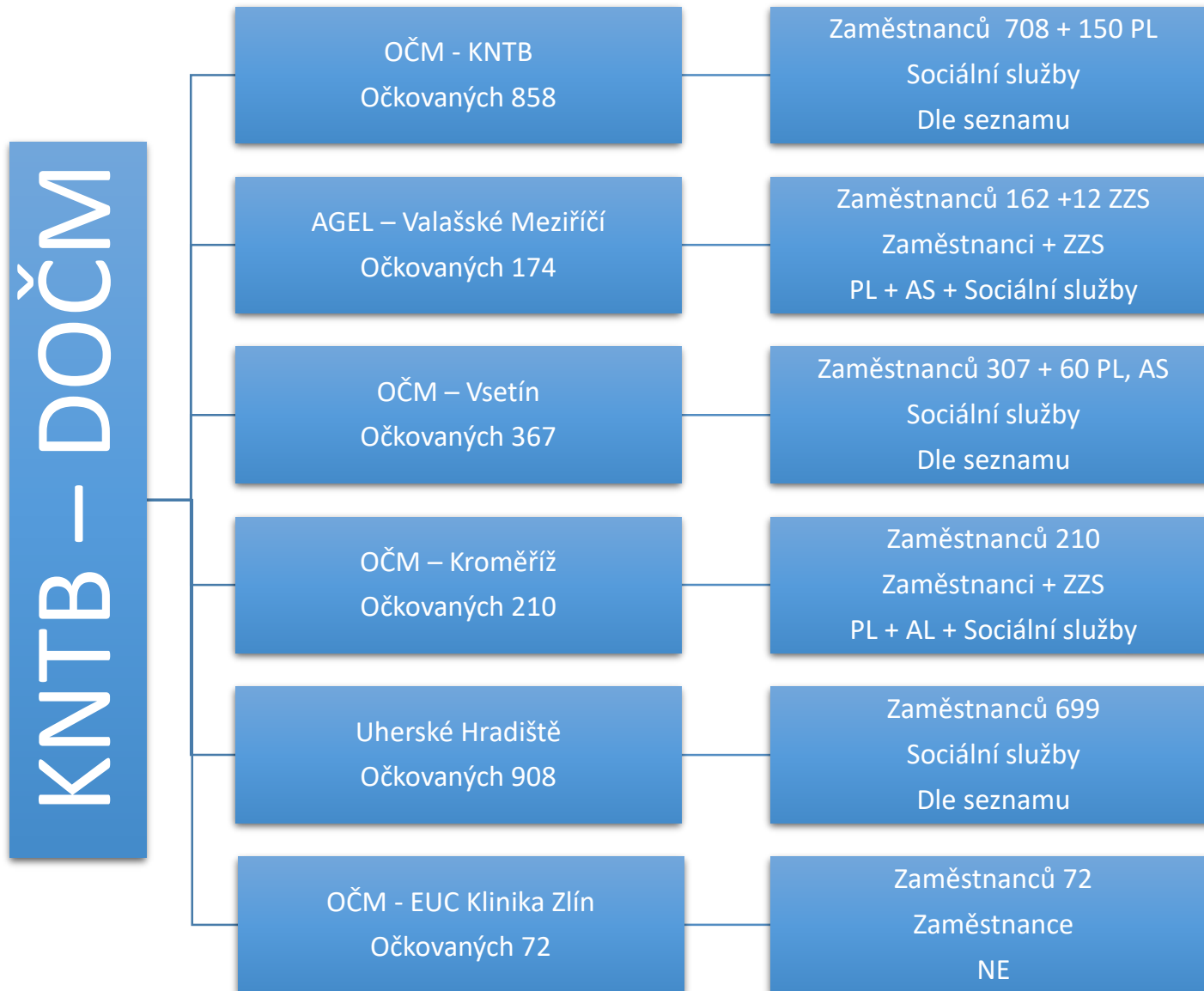
Fáze IA+IB = **194 694** – potřeba
63 375 – k dispozici

Průběh očkování

Celkový počet vakcín, které kraj obdržel

Dodávka 30.12.2020	195
Dodávka 5. 1. 2021	390
Dodávka 12. 1. 2021	390
Celkem dodáno	975
Celkem vydáno a rezervováno	773
Zbývá k 13.1.	202

Aktuální stav vakcinace – 1A



Postup očkování v sociálních službách – 1A

IDENTIFIKÁTOR SOCIÁLNÍ SLUŽBY	IČO	POSKYTOVATEL SOCIÁLNÍ SLUŽBY	NÁZEV SOCIÁLNÍ SLUŽBY	DRUH SOCIÁLNÍ SLUŽBY	ÚZEMNÍ DOSTUPNOST (SO ORP, ZLÍNSKÝ KRAJ)	Počet Lůžek
5001473	00092096	Sociální služby Uherské Hradiště, příspěvková organizace	Domov pro osoby se zdravotním postižením Javorník, Chvalčov	Domovy pro osoby se zdravotním postižením	Bystřice pod Hostýnem	96
6991665	29295327	Centrum pro seniory Zahrada, o.p.s.	Centrum pro seniory Zahrada, o.p.s.	Domovy pro seniory	Bystřice pod Hostýnem	58
3012303	29295327	Centrum pro seniory Zahrada, o.p.s.	Centrum pro seniory Zahrada, o.p.s.	Domovy se zvláštním režimem - pro osoby s Alzheimerovou chorobou a jinými typy demencí	Bystřice pod Hostýnem	16
1375503	47934531	Centrum pro seniory, příspěvková organizace	Centrum pro seniory, příspěvková organizace	Domovy pro seniory	Holešov	118
5437570	47934531	Centrum pro seniory, příspěvková organizace	KOPRETINA	Domovy se zvláštním režimem - pro osoby s Alzheimerovou chorobou a jinými typy demencí	Holešov	50
1254323	71193430	Sociální služby města Kroměříže, příspěvková organizace	Domov pro osoby se zdravotním postižením Barborka	Domovy pro osoby se zdravotním postižením	Kroměříž	120
5115374	71193430	Sociální služby města Kroměříže, příspěvková organizace	Domov pro seniory U Moravy	Domovy pro seniory	Kroměříž	112

Zájem o očkování vybraných skupin dle ORP

ORP	(Vše)
Obec	(Vše)
Popisky řádků	Součet z Počet požadavků na vakcinaci
PO	5
V.	13
JPO II/1	10
JPO V.	5
JSDH	8
JSDHO	1221
MP	176
MŠ	1284
obec	14
organizační složka	8
p.o.	46
příspěvková	16
příspěvková organizace	9
příspěvková orgnizace	32
ZŠ	2847
(prázdné)	1314
jesle	12
zdrav. zařízení	14
Celkový součet	7034

6. Různé

Úkol:

- Pozvat ředitele KŘ PČR na 3. zasedání porady s ORP
- Vydat metodiku postupu 80+ k registraci (postup, graficky)
- Příští zasedání: 20. ledna 2021 v 11 h místnost 1120

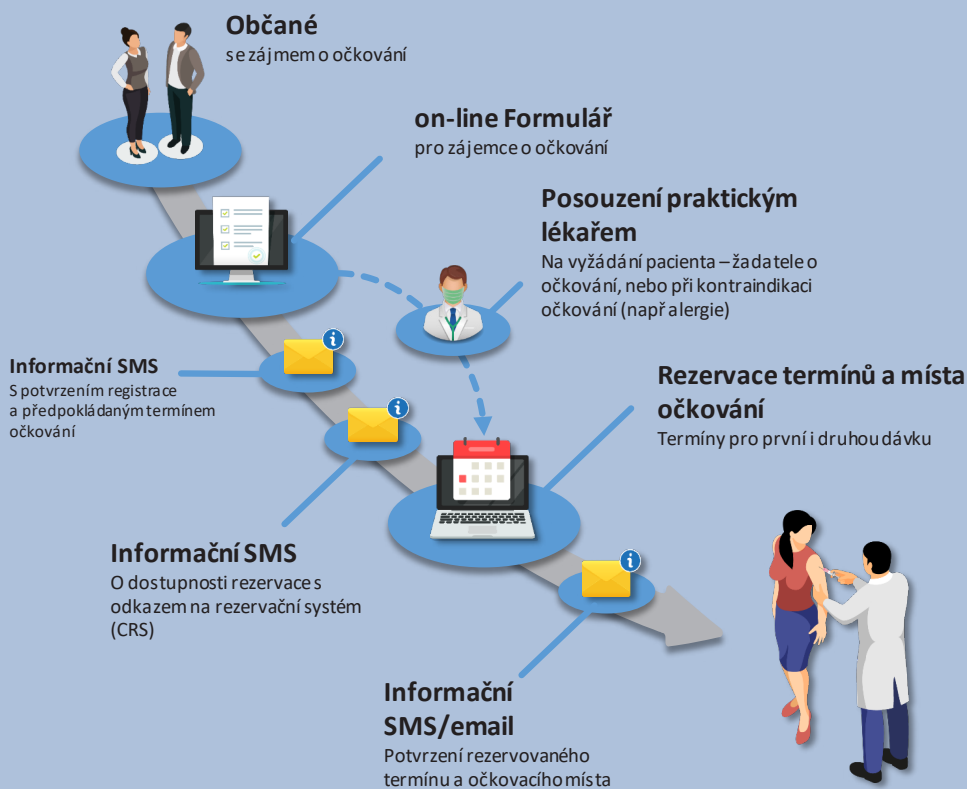
Děkuji za účast

Jak se přihlásit na očkování

- Od 15. ledna 2021 se mohou k očkování přihlašovat obyvatelé ČR, kteří jsou starší 80 let.
- Od února se může registrovat široká veřejnost.
- Registrace k očkování a rezervace termínů probíhá za pomoci centrálního rezervačního systému na adrese: <https://crs.uzis.cz/>.
- S registrací mohou pomoci jak rodinní příslušníci, tak bezplatná linka 1221.
- Systém podle zadaných údajů (např. věk, zdravotní stav) určí prioritu a přidělí zájemci termín očkování.

Jak se přihlásit na očkování

Schéma průběhu očkování





„Je mi 80 a více let,
chci se nechat očkovat.“

„Umím s internetem.“

Od 15. ledna se mohu z domova
registrovat k očkování přes internet
na adrese centrálního registračního
systému: <https://crs.uzis.cz/>

„Neumím s internetem.“

Poprosím o pomoc rodinného
příslušníka nebo praktického
lékaře.



V případě, že se nemám na koho obrátit,
volám bezplatnou infolinku

 1221